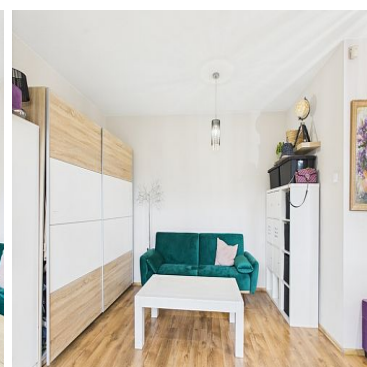
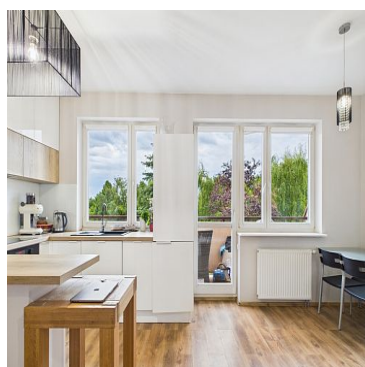


MIESZKANIE NA SPRZEDAŻliczba pokoi: 2, pow. całkowita: 40,00 m²,

Szczecin, Żelechowa

Cena **419 000** zł

Przestronne, 2-pokojowe mieszkanie o powierzchni 40 m² na ul. Kruczej w Szczecinie to idealna baza do stworzenia własnej, niepowtarzalnej aranżacji. Usytuowane na wysokim parterze kameralnego budynku z 2008 roku, oferuje doskonały kontakt z otaczającą zielenią, a jednocześnie szybkie połączenie z centrum miasta.

Wnętrze zachwyca jasnością i fajnym układem – **duże okna** wpuszczają do środka mnóstwo naturalnego światła, dzięki czemu przestrzeń wydaje się jeszcze większa. Salon połączony z aneksem kuchennym stwarza przytulny klimat, zachęcając do spotkań i rekreacji, podczas gdy osobna sypialnia gwarantuje spokojny sen. Wszystko utrzymane jest w dobrym stanie technicznym, z zachowaną czystością i przejrzystym rozkładem pomieszczeń.

Mieszkanie czeka na odświeżenie – to doskonała okazja, by wprowadzić kolory i detale, które odzwierciedlą Twój styl. Kilka pociągnięć pędzla czy wymiana tekstyliów pozwoli na szybką metamorfozę bez dużych nakładów czasu i pieniędzy.

Lokalizacja to kolejny atut: **okolica spokojna, z niewielkim ruchem samochodowym, a zarazem blisko komunikacji miejskiej, sklepów osiedlowych i terenów rekreacyjnych.** To propozycja dla osób szukających miejsca `do życia` – gotowego do zamieszkania od zaraz, z potencjałem na spersonalizowane wnętrze.

Zapraszam do obejrzenia mieszkania na żywo i przekonania się, jak niewiele dzieli Cię od własnego, przytulnego zakątka w sercu Szczecina!



Symbol	433399	Stan budynku	BARDZO DOBRY
Symbol SWO	433399	Rodzaj nieruchomości	MIESZKANIE
Rodzaj transakcji	SPRZEDAŻ	Status	AKTUALNA
Rodzaj rynku	WTÓRNY	Cena	419 000, 00 PLN
Cena za m2	10 475, 00 PLN	Kraj	POLSKA
Województwo	ZACHODNIOPOMORSKI E	Miejscowość	Szczecin
Dzielnica - osiedle	Żelechowa	Ulica	ul. Krucza
Powierzchnia całkowita	40, 00 m²	Rodzaj budynku	BLOK
Rok budowy	2008	Standard	DOBRY
Materiał ścian	PUSTAK	Typ kuchni	ANEKS KUCHENNY
Liczba łazienek	1	Liczba pokoi	2
Parter	✓	Ilość pięter [wliczając parter]	2
Podpiwniczenie /piwnica	PIWNICA	Powierzchnia piwnicy	21, 00 m²
Podłączony gaz	✓	Internet	✓
Telewizja kablowa	✓	Lodówka	✓
Zmywarka	✓	Ogrodzenie	PEŁNE
Garaż	✓	Ilość balkonów	1
Nr Licencji	18591		



Sobiesław Berenda

507104500
s.berenda@grupa-filar.pl

Więcej ofert na stronie **www.grupa-filar.pl**