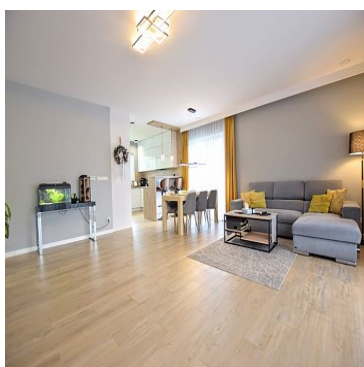
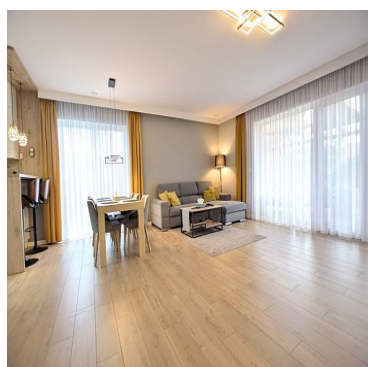


DOM NA SPRZEDAŻliczba pokoi: 4, pow. całkowita: 153,72 m², pow. działki: 792,00 m²,

Szczecin, Wielgowo

Cena **1 540 000** zł

Ofertą sprzedaży jest bliźniak w spokojnej części prawego brzegu. Usytuowany jest w dzielnicy Wielgowo, który jest dobrze skomunikowany z resztą Szczecina.

W niedalekiej okolicy piękny las, umożliwiający swobodne spacerowanie, ale także przystanek komunikacji miejskiej, z którego co 20 minut odjeżdża autobus.

Dom o metrażu 153,72, na który składają się:

- duży, jasny ustawny salon z aneksem kuchennym oraz wyjściem na ogród,
- 2 ustawne pokoje,



- główna sypialnia z wydzieloną garderobą,
- łazienka z wanną, prysznicem, toaletą oraz oknem,
- łazienka z prysznicem oraz toaletą,
- spiżarnia,
- wiatrołap,
- kotłownia wraz z pralnią,
- garaż jedno stanowiskowy.

Dom wykonany z wysokiej klasy materiałów. Na podłogach kafle w imitacji paneli podłogowych, ściany gładzone, malowane.

Dzięki oknom argonowym oraz 20 cm izolacji, dom jest energooszczędny. Ogrzewanie gazowe podłogowe.

W każdym pomieszczeniu zainstalowane zostały rolety antywłamaniowe oraz moskitiery.

Świeżo wymieniony bezobsługowy zbiornik wodny oraz rekuperacja.

Wykonana została instalacja alarmowa (nieaktywny).

Garaż jedno stanowiskowy w bryle budynku, wpisany metraż domu.

W budynku znajduje się poddasze ok 60m², z możliwością aranżacji na dodatkowe pokoje oraz łazienkę (zostały podciągnięte wszystkie potrzebne media).

Piękny ogród z licznymi nasadzeniami oraz zadaszony taras umożliwia idealny wypoczynek.

Lokalizacja idealna dla ludzi ceniących ciszę i spokój.

Zapraszam na prezentację!

Przed prezentacją podpisywana będzie standardowa umowa pośrednictwa w nabyciu nieruchomości.



Symbol	433494	Stan budynku	IDEALNY
Symbol SWO	433494	Rodzaj nieruchomości	DOM
Rodzaj transakcji	SPRZEDAŻ	Status	AKTUALNA
Rodzaj rynku	WTÓRNY	Cena	1 540 000, 00 PLN
Cena za m2	10 018, 21 PLN	Kraj	POLSKA
Województwo	ZACHODNIOPOMORSKI E	Miejscowość	Szczecin
Dzielnica - osiedle	Wielgowo	Powierzchnia całkowita	153, 72 m²
Powierzchnia działki	792, 00 m²	Kształt działki	PROSTOKĄT
Powierzchnia użytkowa	153, 72 m²	Rodzaj domu	BLIŹNIACZY
Rok budowy	2019	Standard	IDEALNY
Materiał ścian	INNA	Typ kuchni	ANEKS KUCHENNY
Liczba łazienek	2	Liczba pokoi	4
Ilość pięter [wliczając parter]	1	Energia elektryczna	✓
Podłączony gaz	✓	Podłączony wodociąg	✓
Podłączona kanalizacja	✓	Pokrycie dachu	DACHÓWKA
Garaż	✓	Miejsz garażowych	1
Taras	✓	Ilość tarasów	1
Nr Licencji	5183		



Sobiesław Berenda

507104500
s.berenda@grupa-filar.pl

Więcej ofert na stronie **www.grupa-filar.pl**