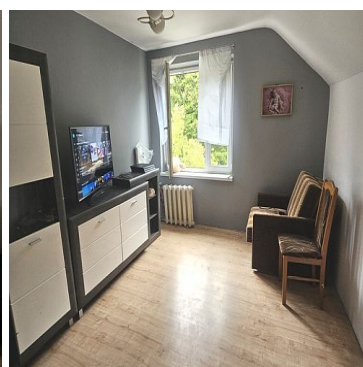
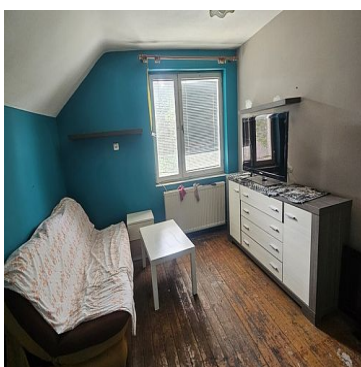
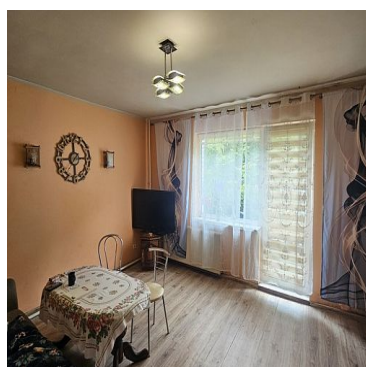


DOM NA SPRZEDAŻliczba pokoi: 3, pow. całkowita: 76,68 m², pow. działki: 377,00 m²,

Pucice

Cena **330 000** zł

Dom pod lasem położony w Pucicach przy ul Lipowej. Przedmiotem sprzedaży jest połowa domu o powierzchni całkowitej ok 100 m² (użytkowej 76,68 m²). Dom wymaga remontu. Na parterze jest salon z wyjściem na taras i do ogrodu, kuchnia, łazienka i przedpokój. N poddaszu użytkowem są 2 pokoje. Jest dosyć duża piwnica, w której znajduje się piec na opał. Ciepła woda podgrzewana jest elektrycznie. Największą zaletą tej nieruchomości jest jej położenie: uliczka spokojna a ogród graniczy ze ścianą lasu. Właściciel posiada po drugiej stronie drogi udział 50 % w działce o powierzchni 494 m². Ogrzewanie Termin wydania do uzgodnienia.



Symbol	433532	Stan budynku	DO REMONTU
Symbol SWO	433532	Rodzaj nieruchomości	DOM
Rodzaj transakcji	SPRZEDAŻ	Status	AKTUALNA
Rodzaj rynku	WTÓRNY	Cena	330 000, 00 PLN
Cena za m2	4 303, 60 PLN	Kraj	POLSKA
Województwo	ZACHODNIOPOMORSKI E	Miejscowość	Pucice
Ulica	ul. Lipowa	Powierzchnia całkowita	76, 68 m²
Powierzchnia działki	377, 00 m²	Szerokość działki (mb.)	13, 00
Długość działki (mb.)	30, 00	Kształt działki	PROSTOKĄT
Powierzchnia użytkowa	100, 00 m²	Forma własności działki	UŻ. WIECZYSTE
Rodzaj domu	BLIŹNIACZY	Rok budowy	1930
Standard	DO REMONTU	Materiał ścian	CEGŁA
Typ kuchni	ODDZIELNA	Powierzchnia kuchni	12 m²
Liczba łazienek	1	Liczba pokoi	3
Powierzchnia pokoi	20+15+15	Ilość pięter [wliczając parter]	1
Podpiwniczenie /piwnica	PIWNICA	Energia elektryczna	✓
Podłączony gaz	✓	Podłączony wodociąg	✓
Podłączona kanalizacja	✓	Internet	✓
Pokrycie dachu	ETERNIT	Ogródek	✓
Taras	✓	Ilość tarasów	1
Nr Licencji	8179	Wyposażenie łazienki (wykaz)	UMYWALKA, WC,



Sobiesław Berenda

507104500
s.berenda@grupa-filar.pl

Więcej ofert na stronie **www.grupa-filar.pl**