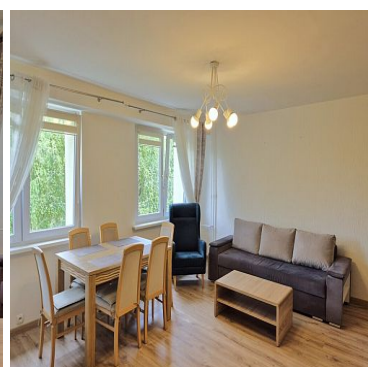


**MIESZKANIE NA WYNAJEM**liczba pokoi: 2, pow. całkowita: 46,00 m<sup>2</sup>,

Szczecin, Dąbie

Cena **2 300** zł

Na wynajem funkcjonalne 2-pokojowe mieszkanie przy u. Emilii Gierczak. Wygodny wjazd i wyjazd z miasta, bliskość infrastruktury oraz liczne tereny zielone sprawiają, że to dobra oferta wynajmu dla osób dojeżdżających do pracy drogą S10, szukających mieszkania w spokojnej okolicy.

**Mieszkanie:**

- \* powierzchnia 46mkw, 3 piętro
- \* typowy rozkład dla tutejszych niskich bloków - przedpokój, łazienka, wc, 2 pokoje
- \* salon: na tyle duży, żeby pomieścić rozkładaną sofę, 2 komody, szafę, wygodny fotel oraz stół z krzesłami
- \* sypialnia: łóżko podwójne, szafa w zabudowie, biurko, rolety typu dzień - noc

- \* widna kuchnia: meble kuchenne, zlewozmywak, kuchenka gazowa z piekarnikiem elektrycznym, nowa lodówko-zamrażarka
- \* łazienka z prysznicem, pralką i umywalką
- \* osobna toaleta
- \* przedpokój
- \* ogrzewanie i woda miejskie
- \* okna PCV w bardzo dobrym stanie, na oknach żaluzje
- \* mieszkanie jest tak usytuowane, że okna (od strony północnej i południowej nie wychodzą na kolejne bloki, dzięki czemu jest bardzo kameralnie

#### Budynek:

- \* niski blok
- \* zadbane, zielone podwórko
- \* liczne miejsca do parkowania wzdłuż okolicznych ulic

#### Okolica:

Mieszkanie znajduje się przy jednej z głównych ulic Dąbia. Tuż obok bloku znajdują się przystanki autobusowe linii 56, 64,72, 77, 93, 96 i 97, niedaleko stacja PKP. Po przeciwnej stronie ulicy jest CH Domus, gdzie znajdziemy sklep Netto, drogerię Rossmann, piekarnię czy sklep Pepco. W najbliższej okolicy jest też sklep Społem, poczta, bank, apteka, kościół, pralnia oraz park i place zbaw. Miejsce idealne dla osób pracujących w okolicznych zakładach produkcyjnych a także dla miłośników żeglarstwa i sportów wodnych ze względu bliskość Centrum Żeglarskiego i jeziora Dąbie. Dojazd do Centrum Szczecina zajmuje ok. 15 minut samochodem i pół godziny komunikacją miejską. Dojazd w okolice ulicy Andrzeja Struga i na drogę S10 to tylko 4 minuty samochodem, a do Węzła Kijewo ok. siedmiu minut - co sprawia, że jest to idealna lokalizacja dla osób dojeżdżających do pracy poza Szczecin.

#### Ważne:

- \* czynsz najmu 2300 PLN
  - \* kaucja 2500 PLN
  - \* czynsz administracyjny z zaliczkami na wodę i ogrzewanie przy 2 osobach 800 PLN
  - \* prąd i gaz - wg zużycia
  - \* brak zgody na zwierzęta
- \* umowa na 12 miesięcy - najem okazjonalny (koszt notariusza 175pln) z możliwością przedłużenia na kolejne lata

**We speak fluent English, so please don` t hesitate and contact us for more details.**

Jesteś zainteresowany niezobowiązującym spotkaniem? **Zadzwoń do nas już dziś!**

Więcej ciekawych ofert znajdą Państwo na naszej stronie. **Serdecznie zapraszamy.**

*Treść niniejszego ogłoszenia nie stanowi oferty handlowej w rozumieniu art. 66 §1 Kodeksu Cywilnego, ma charakter informacyjny i została utworzona na podstawie oświadczeń właściciela nieruchomości, wobec czego zalecamy ich osobistą weryfikację. Kontaktując się z biurem Klient wyraża zgodę na przetwarzanie danych osobowych zgodnie z przepisami ustawy z dnia 29 sierpnia 1997 roku o ochronie danych osobowych / Dz.U.Nr. 133 poz. 883/. Klientowi przysługuje prawo do wglądu do swoich danych osobowych i ich aktualizacji.*

**Dlaczego my? Bo u nas czeka na Ciebie cały pakiet korzyści:**

Pomagamy w sprzedaży, zakupie, wynajmie i zarządzaniu nieruchomościami

Gwarantujemy bezpłatną wycenę i wsparcie doradcy kredytowego

Sprzedajemy mieszkania wykonane `pod klucz`

Kupujemy nieruchomości za gotówkę "od ręki" (możliwa zamiana)

Umożliwiamy inwestycje o atrakcyjnej stopie zwrotu

Proponujemy dodatkowe korzyści za polecenie

Zapewniamy bezpieczeństwo transakcji

Współpracujemy z...

- doradcą kredytowym

- doradcą podatkowym

- projektantami wnętrz

- firmą remontową

- firmą transportową

- firmą sprzątającą

- stolarzem

- dekoratorem wnętrz

- fotografem

- ogrodnikiem

- salonem osłon okiennych...

... a także **bezpłatnie pomagamy naszym Klientom w zakupach materiałów w korzystnych cenach!**



Symbol	<b>433706</b>	Symbol SWO	<b>433706</b>
Rodzaj nieruchomości	<b>MIESZKANIE</b>	Rodzaj transakcji	<b>WYNAJEM</b>
Status	<b>AKTUALNA</b>	Rodzaj rynku	<b>WTÓRNY</b>
Cena	<b>2 300, 00 PLN</b>	Cena za m2	<b>50, 00 PLN</b>
Kraj	<b>POLSKA</b>	Województwo	<b>ZACHODNIOPOMORSKI E</b>
Miejscowość	<b>Szczecin</b>	Dzielnica - osiedle	<b>Dąbie</b>
Ulica	<b>Emilii Gierczak</b>	Powierzchnia całkowita	<b>46, 00 m<sup>2</sup></b>
Rodzaj budynku	<b>BLOK</b>	Rok budowy	<b>1980</b>
Standard	<b>IDEALNY</b>	Materiał ścian	<b>WIELKA PŁYTA</b>
Typ kuchni	<b>Z OKNEM</b>	Liczba łazienek	<b>1</b>
Liczba WC	<b>1</b>	Liczba pokoi	<b>2</b>
Piętro	<b>3</b>	Ilość pięter [wliczając parter]	<b>4</b>
Wysokość kondygnacji [m]	<b>260, 00 cm</b>	Umeblowanie	<b>PEŁNE</b>
Podłączony gaz	✓	Lodówka	✓
Pralka	✓	Piekarnik	✓
Nr Licencji	<b>28201</b>		



Sobiesław Berenda

507104500  
s.berenda@grupa-filar.pl

Więcej ofert na stronie **[www.grupa-filar.pl](http://www.grupa-filar.pl)**