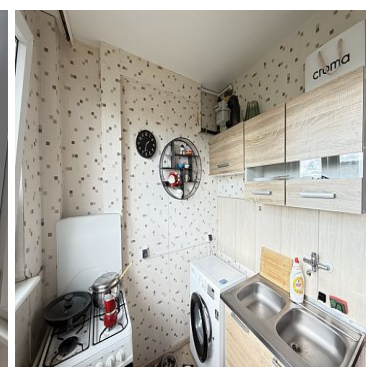
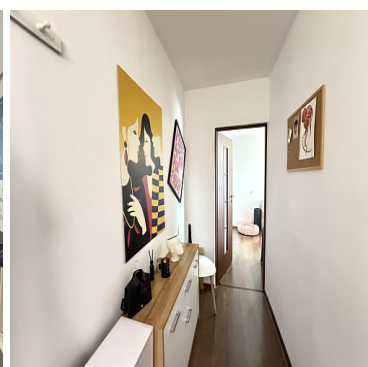
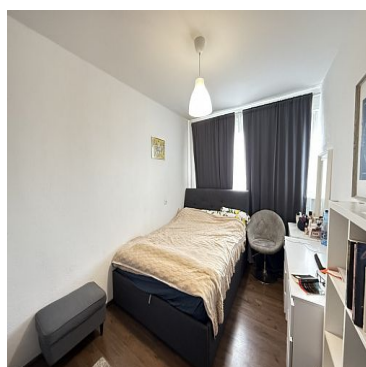


MIESZKANIE NA SPRZEDAŻliczba pokoi: 2, pow. całkowita: 45,30 m²,

Szczecin, os. Przyjaźni

Cena **399 000** zł

Spółdzielczo-własnościowe prawo - możliwość zakupu przez obcokrajowców!

Na sprzedaż oferuję przestronne i jasne 2-pokojowe mieszkanie o powierzchni 45,3 m², położone na 4. piętrze wysokiego bloku na Świerczewie w Szczecinie. Lokal składa się z:

- wygodnego salonu z wyjściem na balkon,
- sypialni,
- oddzielnej, jasnej kuchni,
- łazienki



- osobnego WC,
- przestronnego przedpokoju z miejscem na szafę.

Do mieszkania przynależy piwnica.

Ekspozycja zachodnia zapewnia naturalne światło przez większą część dnia, a wysoki standard okien i ogrzewanie miejskie utrzymują ciepło i komfort przez cały rok. Mieszkanie jest w dobrym stanie – gotowe do zamieszkania.

Lokalizacja:

Mieszkanie znajduje się w dobrze skomunikowanej i w pełni rozwiniętej okolicy. W zasięgu kilku minut pieszo znajdują się sklepy spożywcze i dyskonty takie jak Lidl, Biedronka i Rossmann, a także szkoły, przedszkola, przychodnie i basen. W sąsiedztwie dostępne są również apteki, restauracje, biblioteka i inne punkty usługowe, a dobra komunikacja miejska zapewnia szybki dojazd do centrum miasta.



Symbol	434871	Symbol SWO	434871
Rodzaj nieruchomości	MIESZKANIE	Rodzaj transakcji	SPRZEDAŻ
Status	AKTUALNA	Rodzaj rynku	WTÓRNY
Cena	399 000, 00 PLN	Cena za m2	8 807, 95 PLN
Kraj	POLSKA	Województwo	ZACHODNIOPOMORSKI E
Miejscowość	Szczecin	Dzielnica - osiedle	os. Przyjaźni
Powierzchnia całkowita	45, 30 m²	Rodzaj budynku	BLOK
Rok budowy	1975	Standard	DOBRY
Materiał ścian	WIELKA PŁYTA	Typ kuchni	ODDZIELNA
Liczba łazienek	1	Liczba WC	1
Liczba pokoi	2	Piętro	4
Ilość pięter [wliczając parter]	8	Umeblowanie	CZĘŚCIOWE
Winda w nieruchomości	✓	Podłączony gaz	✓
Balkon	✓	Nr Licencji	5183



Sobiesław Berenda

507104500
s.berenda@grupa-filar.pl

Więcej ofert na stronie **www.grupa-filar.pl**