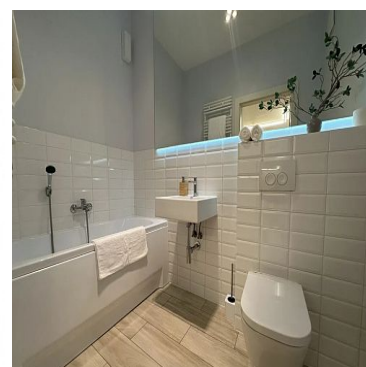
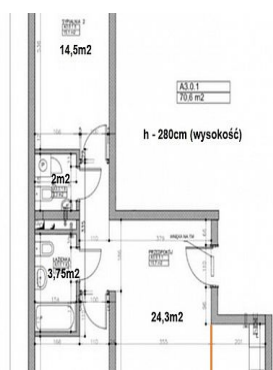
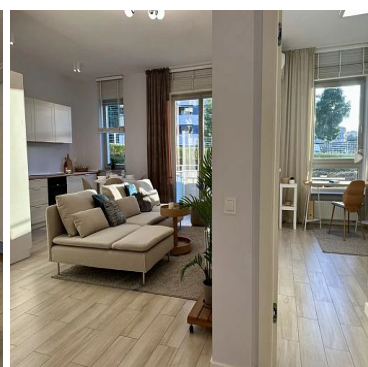
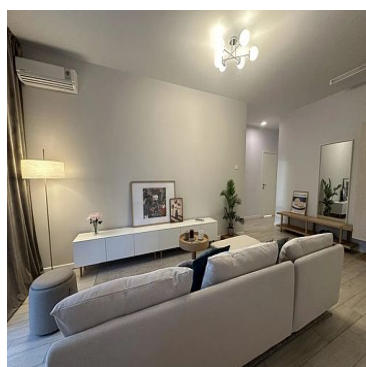


MIESZKANIE NA SPRZEDAŻliczba pokoi: 3, pow. całkowita: 70,60 m²,

Szczecin, Centrum

Cena **895 000** zł

Mamy przyjemność zaprezentować Państwu przestronne, klimatyzowane mieszkanie ok. 71 m² w inwestycji Nautica przy ul. Raginisa w Centrum Szczecina, wraz z miejscem postojowym w garażu oraz parkingiem za szlabanem, dostępnym dla gości.

Ściany gładzone i pomalowane, w oknach rolety drewniane wewnętrzne i aluminiowe zewnętrzne. na podłozie w całym mieszkaniu kafle drewno podobne. Drzwi wewnętrzne z zamkami magnetycznymi firmy POL-SKONE (bdb. jakości).

PARAMETRY NIERUCHOMOŚCI Lokal 3-pokojowy o bardzo funkcjonalnym układzie - obszerne dwa pokoje, ustawny



i przestronny salon z balkonem otwarty na kuchnię z oknem, łazienka z wanną, oddzielna toaleta, panoramiczne aluminiowe okna. Wygodne wejście bez schodów na wysokości gruntu.

ROZKŁAD

Przedpokój

Salon: 24,3m² (690x350) z wyjściem na balkon ok. 2-3m² - okna zwrócone na zachód

Kuchnia: 8m² (421x190)

Pokój 1: 10,26m² (375x273) - okna zwrócone na zachód

Pokój 2: 14,50m² (532x273) - okna na wschód

WC1: 2m² (144x144)

Łazienka: 3,74m² (251x149)

Do lokalu przynależy wygodne, narożne miejsce parkingowe w garażu podziemnym - płatne dodatkowo.

LOKALIZACJA I KOMUNIKACJA

Śródmieście/Centrum to od lat jedna z najbardziej pożądanых dzielnic Szczecina. Okolica tętniąca życiem, niedaleko znajduje się Park Żeromskiego, CH Galaxy, Plac Grunwaldzki oraz mnogość sklepów i lokali usługowych. Linie tramwajowe, autobusowe oraz usytuowanie w zacisznej enklawie dojazdu do głównych arterii pozwalają w łatwy sposób dostać się w każde miejsce Szczecina, czyniąc mieszkanie bardzo atrakcyjnie skomunikowanym.

Na osiedlu znajduje się parking samochodowy oraz stojak rowerowy.

Apartament w inwestycji Nautica dewelopera SGI przy ul. Raginisa to propozycja dla osób ceniących dobrze skomunikowaną lokalizację, zapewniającą bliskość głównych punktów Szczecina, nowoczesny standard, szlachetne materiały i komfortową przestrzeń z widokiem na zielen. Dostosowanie do prowadzenia działalności medycznej, terapeutycznej czy kosmetycznej pozwala niemal od razu rozpocząć działalność. Uniwersalna inwestycja - zarówno biznesowa, a po szybkim i prostym dostosowaniu - idealna do zamieszkania.

Zapraszamy na prezentację. Klucze w biurze.



Symbol	435706	Stan budynku	IDEALNY
Symbol SWO	435706	Rodzaj nieruchomości	MIESZKANIE
Rodzaj transakcji	SPRZEDAŻ	Status	AKTUALNA
Rodzaj rynku	WTÓRNY	Cena	895 000, 00 PLN
Cena za m2	12 677, 05 PLN	Kraj	POLSKA
Województwo	ZACHODNIOPOMORSKI E	Miejscowość	Szczecin
Dzielnica - osiedle	Centrum	Powierzchnia całkowita	70, 60 m²
Forma własności działki	WŁASNOŚĆ	Rodzaj budynku	APARTAMENTOWIEC
Rok budowy	2016	Standard	IDEALNY
Materiał ścian	CEGŁA	Typ kuchni	ODDZIELNA
Powierzchnia kuchni	8 m²	Liczba łazienek	2
Powierzchnia łazienek	3, 74/2	Liczba WC	1
Powierzchnia WC	2	Liczba pokoi	3
Powierzchnia pokoi	24, 3/14, 5/10, 26	Parter	✓
Ilość pięter [wliczając parter]	6	Wysokość kondygnacji [m]	280, 00 cm
Linia telefoniczna	✓	Winda w nieruchomości	✓
Napięcie 400V (siła)	✓	Internet	✓
Telewizja kablowa	✓	Ochrona	✓
Monitoring	✓	Recepcja	✓
Ogrodzenie	PEŁNE	Garaż	✓
Ilość balkonów	1	Powierzchnia balkonu	3 m²
Widok na wschód	✓	Widok na zachód	✓
Nr Licencji	18874	Wyposażenie łazienki (wykaz)	GRZEJNIK DRABINKOWY, UMYWALKA, WC,



Sobiesław Berenda

507104500
s.berenda@grupa-filar.pl

Więcej ofert na stronie **www.grupa-filar.pl**