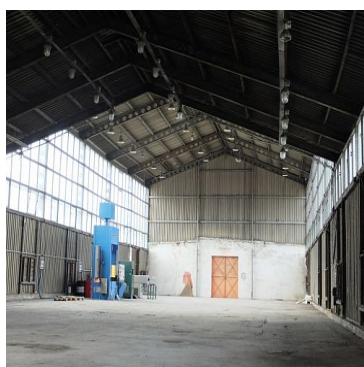


OBIEKT NA WYNAJEMliczba pokoi: 1, pow. całkowita: 1 400,00 m², pow. działki: 55 782,00 m²,

Gryfino

Cena **10 500** zł

Hale połączone łącznikami o powierzchni 1400m² wysokości max. 12,60 m² min 4,90m, do hali przynależą powieszenie socialno-biurowe. Hala znajduje się w kompleksie: obiektów, hal, magazynów, powierzchni biurowych i socjalnych, na terenie znajduje się również waga towarowa o maksymalnym tonażu 50 ton, plac manewrowy, parkingi dla Tirów i samochodów osobowych. Łączna powierzchnia działki to 5,5782 ha, na której ulokowane są hale o łącznej powierzchni 9550 m². Przez hale, może przejechać Tir. Cały teren jest ogrodzony, chroniony całą dobę na terenie są stráže. Wysokość bramy wjazdowej do hali 4,9m, w hali jest nowa instalacja elektryczna i pod-liczniki. Możliwość zamontowania suwnicy, hala spełnia wymogi. Teren jest ogrodzony i strzeżony przez zewnętrzną firmę 24 ha. Technologia wykonania: murowano - blaszana, podłoże żelbetonowe, dach z blachy profilowanej.



Hala posiada wentylację grawitacyjną.

Hala może zostać dostosowana przez Właściciela do wymogów Najemcy. Media: na chwilę obecną na hali jest oświetlenie oraz energia elektryczna, istnieje możliwość doprowadzenia wody oraz ogrzewania.

Do czynszu najmu należy doliczyć podatek VAT w wysokości 23%

Obiekt jest zlokalizowany w bardzo dogodnym położeniu: blisko zjazdu nowo wybudowanej drogi ekspresowej S3 około 20 km od Szczecina, blisko Gryfina.

21 km od granicy z Niemcami (S3,A6)

24 km od Portu Centralnego w Szczecinie (S3, A6)

76 km od Gorzowa Wielkopolskiego (S3)

Obiekt znajduje się na ternie, na którym dopuszczony jest możliwość prowadzenia wszelkiego rodzaju przemysłu w tym produkcji ciężkiej



Symbol	391657	Symbol SWO	391657
Rodzaj nieruchomości	OBIEKT	Rodzaj transakcji	WYNAJEM
Status	AKTUALNA	Rodzaj rynku	WTÓRNY
Cena	10 500, 00 PLN	Cena za m2	7, 50 PLN
Kraj	POLSKA	Województwo	ZACHODNIOPOMORSKI E
Miejscowość	Gryfino	Powierzchnia całkowita	1 400, 00 m²
Powierzchnia działki	55 782, 00 m²	Powierzchnia magazynowa	600, 00 m²
Rok budowy	1990	Parter	✓
Energia elektryczna	✓	Podłączony wodociąg	✓
Alarm	✓	Ochrona	✓
Monitoring	✓	Rodzaj podłogi	,
Ogrodzenie	PEŁNE	Liczba miejsc parkingowych	100
Udogodnienia dla inwalidów	✓	Nr Licencji	6836
Instalacja przeciwpożarowa	✓		



Sobiesław Berenda

507104500
s.berenda@grupa-filar.pl

Więcej ofert na stronie **www.grupa-filar.pl**