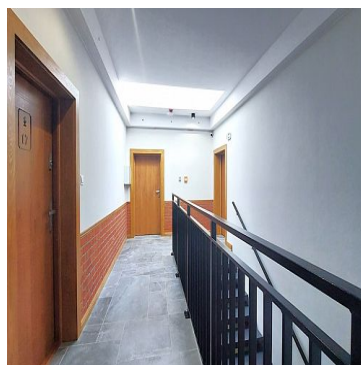
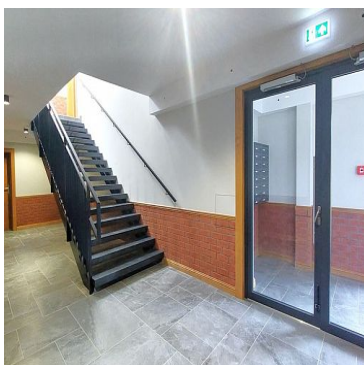


**MIESZKANIE NA SPRZEDAŻ**liczba pokoi: 3, pow. całkowita: 62,91 m<sup>2</sup>,

Trzęsacz

Cena **792 666** zł

Polecamy Państwu apartament położony w urokliwej, nadmorskiej miejscowości Trzęsacz. Budynek znajduje się zaledwie ok. 500 m od pięknej plaży. Idealna oferta dla osób ceniących sobie wypoczynek nad morzem z dala od zatłoczonych kurortów typu Międzyzdroje czy Świnoujście.

Proponowany apartament jest częścią inwestycji obejmującej 24 apartamenty o powierzchni od 29 m<sup>2</sup> do 66,5 m<sup>2</sup>. Budynek stoi w miejscu pałacowej stajni i jest połączeniem nowoczesności z klimatem pobliskiego pałacu. Mur pruski oraz liczne drewniane elementy przepięknie nawiązują do byłej oraz istniejącej zabudowy.

Apartament będący przedmiotem tej oferty znajduje się na piętrze i ma powierzchnię 62,49 m<sup>2</sup>. Składa się z

salonu z aneksem kuchennym, dwóch sypialni, łazienki i przedpokoju.  
Z salonu oraz z dwóch sypialni jest wyjście na słoneczne balkony z ładnym widokiem na zieleni!  
Zapraszam do przejścia galerii. Znajduje się tam rzut lokalu oraz całej kondygnacji.

Na terenie obiektu znajduje się plac zabaw oraz podgrzewany pompą ciepła basen tylko do użytku właścicieli!  
Deweloper planując inwestycję postawił na nowoczesność i ekologię. W każdym z apartamentów zastosowany został system rekuperacji, a na dachu zamontowane zostały panele fotowoltaiczne.  
Ogrzewanie apartamentów poprzez indywidualne piece gazowe.

Czynsz wynosi 8,5 zł/m<sup>2</sup> w tym utrzymanie wszystkich części wspólnych.

Apartamenty oddawane są w stanie deweloperskim.  
Możliwość wykończenia `pod klucz` w ramach dodatkowych funduszy.

Na terenie inwestycji znajdują się 24 prywatne miejsca postojowe. Istnieje możliwość kupienia takiego miejsca za dodatkową kwotę 35 tys. netto.

Podana cena jest ceną netto. Cały projekt objęty jest stawką 23 % VAT.

Zapraszamy na niewątpliwie miłą dla oka prezentację!!!



Symbol	<b>398713</b>	Stan budynku	<b>IDEALNY</b>
Symbol SWO	<b>398713</b>	Rodzaj nieruchomości	<b>MIESZKANIE</b>
Rodzaj transakcji	<b>SPRZEDAŻ</b>	Status	<b>AKTUALNA</b>
Rodzaj rynku	<b>PIERWOTNY</b>	Cena	<b>792 666, 00 PLN</b>
Stara cena	<del><b>787 374, 00 PLN</b></del>	Cena za m2	<b>12 600, 00 PLN</b>
Kraj	<b>POLSKA</b>	Województwo	<b>ZACHODNIOPOMORSKI E</b>
Miejscowość	<b>Trzęsacz</b>	Ulica	<b>ul. Pałacowa</b>
Powierzchnia całkowita	<b>62, 91 m<sup>2</sup></b>	Rodzaj budynku	<b>APARTAMENTOWIEC</b>
Rok budowy	<b>2023</b>	Standard	<b>DEWELOPERSKI</b>
Materiał ścian	<b>CEGŁA</b>	Typ kuchni	<b>Z OKNEM</b>
Liczba łazienek	<b>1</b>	Liczba pokoi	<b>3</b>
Piętro	<b>1</b>	Ilość pięter [wliczając parter]	<b>1</b>
Źródło c.w.	<b>GAZOWY 2-OBIEGOWY</b>	Ogrzewanie	<b>C.O. GAZOWE</b>
Energia elektryczna	✓	Podłączony gaz	✓
Podłączona kanalizacja	✓	Internet	✓
Telewizja kablowa	✓	Monitoring	✓
Osiedle zamknięte	✓	Garaż	✓
Balkon	✓	Nr Licencji	<b>319</b>



Sobiesław Berenda

507104500  
s.berenda@grupa-filar.pl

Więcej ofert na stronie **[www.grupa-filar.pl](http://www.grupa-filar.pl)**