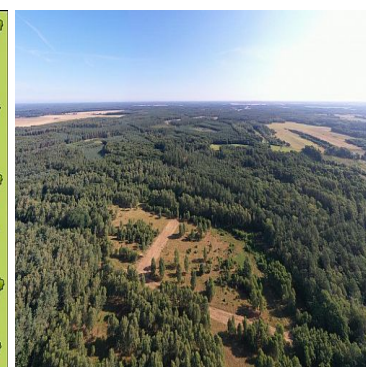
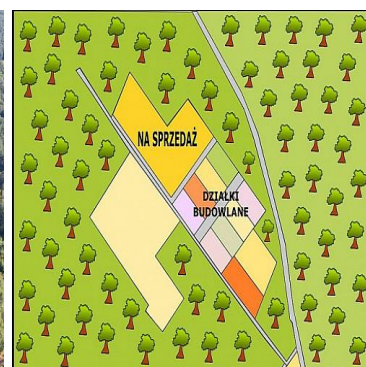


DZIAŁKA NA SPRZEDAŻpow. całkowita: 28 987,00 m², pow. działki: 28 987,00 m²,

Krzywice

Cena **579 740** zł

Interesująca nieruchomość położona w miejscowości Krzywice, w otulinie lasu mieszanego, z bardzo dobrym połączeniem z trasą krajową S6 Szczecin-Gdańsk.

Nieruchomość składa się z 7 działek budowlanych i drogi wewnętrznej o łącznej powierzchni 2,8987 ha. Posiada bezpośredni dostęp do drogi gminnej gruntowej.

Dla każdej z działek została wydana indywidualna decyzja o warunkach zabudowy dla inwestycji polegającej na budowie domu jednorodzinnego.



Działki znajdują się na niewielkim wzniesieniu, są częściowo zadrzewione (brzoza, sosna).

W pobliżu znajduje się Obszar Natura 2000 "Ostoja Goleniowska" oraz dwa Rezerваты Przyrody "Krzywicki Mszar" i "Wrzosiec".

Przedmiotowy teren ze względu na lokalizację oraz liczne walory przyrodnicze idealnie nadaje się na stworzenie stadniny koni, gospodarstwa agroturystycznego, domu spokojnej starości.

Media:

- bezpośrednio przy działkach znajduje się prąd.
- woda w odległości ok. 500 m (w 2022 roku zostało wydane pozwolenie na budowę na podciągnięcie sieci do sąsiedniego kompleksu działek)
- gaz w odległości ok. 500 od granicy osiedla

Przedstawiona cena jest ceną brutto. Brak PCC 2%.

Zapraszamy na prezentacje i do składania ofert zakupu.



Symbol	320208	Symbol SWO	320208
Rodzaj nieruchomości	DZIAŁKA	Rodzaj transakcji	SPRZEDAŻ
Status	AKTUALNA	Rodzaj rynku	WTÓRNY
Cena 	579 740, 00 PLN	Cena za m2	20, 00 PLN
Kraj	POLSKA	Województwo	ZACHODNIOPOMORSKI E
Miejscowość	Krzywice	Powierzchnia całkowita	28 987, 00 m²
Powierzchnia działki	28 987, 00 m²	Szerokość działki (mb.)	160, 00
Długość działki (mb.)	230, 00	Kształt działki	NIEREGULARNY
Forma własności działki	WŁASNOŚĆ	Energia elektryczna	
Nr Licencji	24070		



Sobiesław Berenda

507104500
s.berenda@grupa-filar.pl

Więcej ofert na stronie **www.grupa-filar.pl**