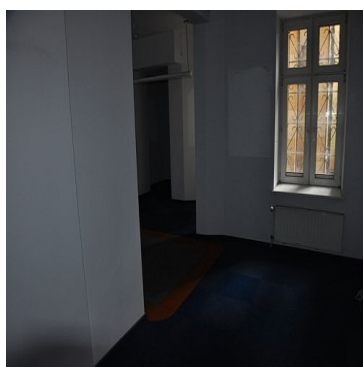
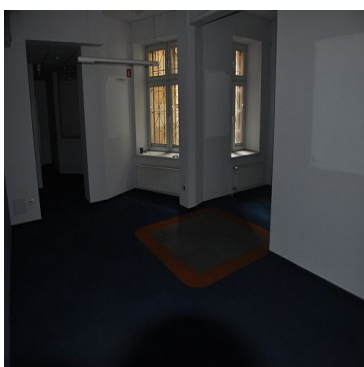
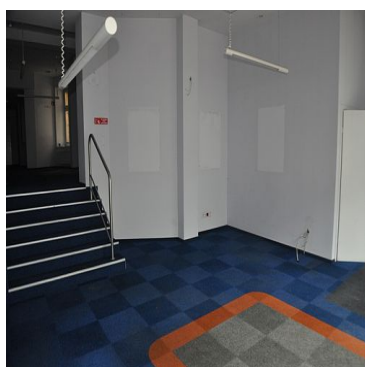
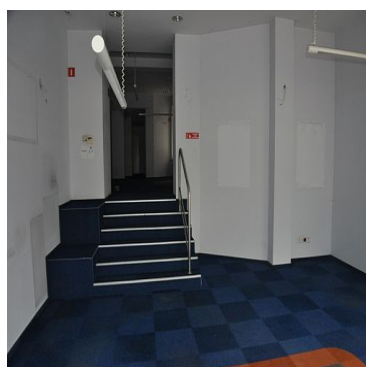


**LOKAL NA WYNAJEM**liczba pokoi: 4, pow. całkowita: 140,00 m<sup>2</sup>,

Szczecin, Centrum

Cena **6 000** zł

Lokal handlowo-usługowy w Centrum z dużą witryną położony na parterze (wejście bez schodów) kamienicy z odnowioną elewacją.

Duży ruch pieszy i kołowy, miejsce bardzo widoczne.

Lokal dwupoziomowy o pow.217m2; Jest klimatyzacja, kurtyna powietrzna i siła.

Parter pow. 140m2:

otwarta przestrzeń o pow. ok.30m2 z dużą witryną na poziomie 0;



dalsza część lokalu z wejściem po kilku schodkach, m.in. z wydzieloną częścią biurową i zapleczem w głębi lokalu (zaplecze socjalne, magazyn, wc, pom. z umywalką). Część przestrzeni wydzielona ściankami z regipsu - możliwość zmiany konfiguracji pomieszczeń lub utworzenie open space.

Poziom -1 o pow. 76m2 z wejściem szerokimi schodami z wewnątrz lokalu np. na magazyn.

Czynsz 6000zł/mies. netto plus vat + opłaty za gaz i prąd w/g zużycia + 605zł czynsz administracyjny (w tym wywóz nieczystości i zaliczki na wodę) + 500zł opłata publiczno-prawna. Ogrzewanie z pieca gazowego. Kaucja. Wydanie od zaraz. Polecamy.



Symbol	<b>359901</b>	Symbol SWO	<b>359901</b>
Rodzaj nieruchomości	<b>LOKAL</b>	Rodzaj transakcji	<b>WYNAJEM</b>
Status	<b>AKTUALNA</b>	Rodzaj rynku	<b>WTÓRNY</b>
Cena	<b>6 000, 00 PLN</b>	Cena za m2	<b>27, 65 PLN</b>
Kraj	<b>POLSKA</b>	Województwo	<b>ZACHODNIOPOMORSKI E</b>
Miejscowość	<b>Szczecin</b>	Dzielnica - osiedle	<b>Centrum</b>
Powierzchnia całkowita	<b>140, 00 m<sup>2</sup></b>	Rok budowy	<b>1930</b>
Materiał ścian	<b>CEGŁA</b>	Parter	✓
Ilość pięter [wliczając parter]	<b>4</b>	Podłączony gaz	✓
Nr Licencji	<b>61</b>		



Sobiesław Berenda

507104500  
s.berenda@grupa-filar.pl

Więcej ofert na stronie **[www.grupa-filar.pl](http://www.grupa-filar.pl)**