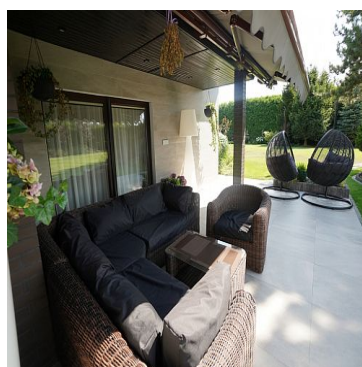
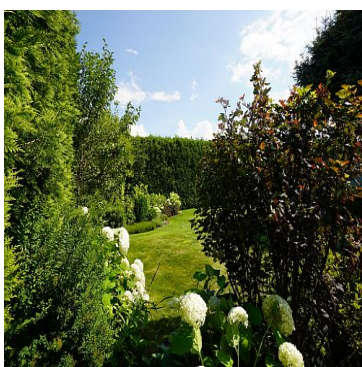
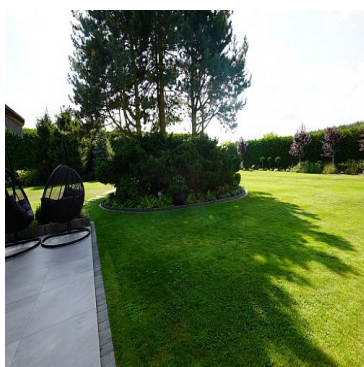


**DOM NA SPRZEDAŻ**

liczba pokoi: 6, pow. całkowita: 230,27 m<sup>2</sup>, pow. działki: 2 998,00 m<sup>2</sup>,  
Motaniec

Cena **1 990 000** zł



Zapraszam na prezentację domu wolnostojącego położonego w gminie Kobylanka. Dom posadowiony został na dużej działce o łącznej powierzchni 2998 m<sup>2</sup>, wybudowany w technologii tradycyjnej z wysokiej klasy materiałów. Teren jest w całości ogrodzony i zagospodarowany urozmaiconymi nasadzeniami, zostało również wydzielone miejsce rekreacyjne z grilem. Parter został podzielony na dwie strefy: **w strefie dziennej** znajduje się: duży salon 40 m<sup>2</sup>, jadalnia 10,7 m<sup>2</sup>, kuchnia 11,88 m<sup>2</sup> oraz WC.

**w części nocnej** są:

3 sypialnie o powierzchni 14 m<sup>2</sup>, 16 m<sup>2</sup>, 18,74 m<sup>2</sup>, duża łazienka 11,32 m<sup>2</sup>.

Na poddaszu znajdują się 2 sypialnie o powierzchni 17,5 m<sup>2</sup>, 18,00 m<sup>2</sup>. Dom jest bardzo dobrze zaprojektowany i funkcjonalny. Dodatkowym atutem jest bliskie sąsiedztwo terenów zielonych oraz lasów, jak również bliskość jez.

Miedwie. Zainteresowanych zapraszam na prezentację.



Symbol	<b>404030</b>	Stan budynku	<b>BARDZO DOBRY</b>
Symbol SWO	<b>404030</b>	Rodzaj nieruchomości	<b>DOM</b>
Rodzaj transakcji	<b>SPRZEDAŻ</b>	Status	<b>AKTUALNA</b>
Rodzaj rynku	<b>WTÓRNY</b>	Cena	<b>1 990 000, 00 PLN</b>
Cena za m2	<b>8 642, 03 PLN</b>	Kraj	<b>POLSKA</b>
Województwo	<b>ZACHODNIOPOMORSKI E</b>	Miejscowość	<b>Motaniec</b>
Powierzchnia całkowita	<b>230, 27 m<sup>2</sup></b>	Powierzchnia działki	<b>2 998, 00 m<sup>2</sup></b>
Kształt działki	<b>PROSTOKĄT</b>	Powierzchnia użytkowa	<b>200, 27 m<sup>2</sup></b>
Rodzaj domu	<b>WOLNOSTOJĄCY</b>	Rok budowy	<b>2005</b>
Standard	<b>BARDZO DOBRY</b>	Materiał ścian	<b>CEGLA</b>
Typ kuchni	<b>Z OKNEM</b>	Liczba łazienek	<b>1</b>
Liczba WC	<b>2</b>	Liczba pokoi	<b>6</b>
Liczba sypialni	<b>5</b>	Ilość pięter [wliczając parter]	<b>2</b>
Umeblowanie	<b>PEŁNE</b>	Źródło c.w.	<b>GAZOWY 2-OBIEGOWY</b>
Ogrzewanie	<b>C.O. GAZOWE</b>	Linia telefoniczna	✓
Energia elektryczna	✓	Podłączony gaz	✓
Podłączony wodociąg	✓	Podłączona kanalizacja	✓
Internet	✓	Lodówka	✓
Piekarnik	✓	Zmywarka	✓
Monitoring	✓	Pokrycie dachu	<b>DACHÓWKA</b>
Rodzaj podłogi	<b>DESKI,</b>	Ogrodzenie	<b>PEŁNE</b>
Garaż	✓	Miejsz garażowych	<b>2</b>
Liczba miejsc parkingowych	<b>2</b>	Ogródek	✓
Garderoba	✓	Kominek	✓
Taras	✓	Ilość tarasów	<b>1</b>



Nr Licencji

**4177**

---



Sobiesław Berenda

507104500

s.berenda@grupa-filar.pl

Więcej ofert na stronie **[www.grupa-filar.pl](http://www.grupa-filar.pl)**