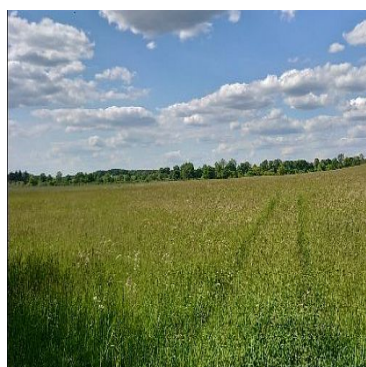


DZIAŁKA NA SPRZEDAŻ
pow. działki: 33 900,00 m²,
Dolina
Cena **167 000** zł



Działka rolna o powierzchni 3,39ha z czego 1,17 ha obejmuje grunty orne IIIb, 1,66ha grunty orne IVa oraz 0,23 ha użytki rolne. Położona ok. 0,5 km od Drawna. Atrakcyjna działka rolna położona w pobliżu Drawieńskiego Parku Narodowego z dużym potencjałem na ekouprawy. Dojazd bardzo korzystny drogą asfaltową. Ciekawa oferta dla osób zainteresowanych rolniczą produkcją rolniczą o charakterze ekologicznym związaną z produkcją zdrowej żywności. Atrakcyjna oferta ze względu na lokalizację i charakter nieruchomości.



Symbol	381377	Symbol SWO	381377
Rodzaj nieruchomości	DZIAŁKA	Rodzaj transakcji	SPRZEDAŻ
Status	AKTUALNA	Rodzaj rynku	WTÓRNY
Cena	167 000, 00 PLN	Cena za m2	4, 93 PLN
Kraj	POLSKA	Województwo	ZACHODNIOPOMORSKI E
Miejscowość	Dolina	Powierzchnia działki	33 900, 00 m²
Kształt działki	PROSTOKĄT	Rodzaj działki	ROLNA
Forma własności działki	WŁASNOŚĆ	Nr Licencji	1012



Sobiesław Berenda

507104500
s.berenda@grupa-filar.pl

Więcej ofert na stronie **www.grupa-filar.pl**