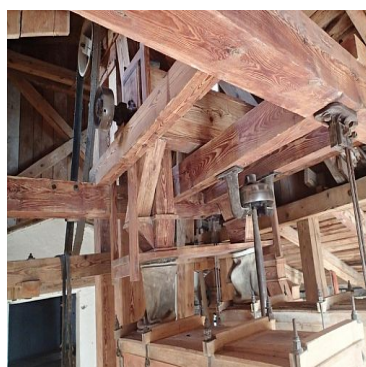


OBIEKT NA SPRZEDAŻ

pow. całkowita: 550,00 m², pow. działki: 2 970,00 m²,
Świdwin

Cena **850 000** zł



Młyn z 1908 roku z małą elektrownią wodną oraz oryginalnymi urządzeniami młynarskimi. Młyn zlokalizowany w malowniczej miejscowości gminnej w odległości 10 km od trasy 6 Szczecin – Gdańsk oraz ok. 15km od miejscowości Świdwin. Do miejscowości nadmorskiej Kołobrzegu około 30 km. Nieruchomość składa się z 4 działek:

1. Działka o pow. 370 m² na której znajduje się budynek młyna.
2. Działka o wielkości 1200 m² pomiędzy kanałem spływowym elektrowni a dopływem rzeki Pokrzywnica (dopływ Parsęty - rzeki trociowej wpływających do morza w Kołobrzegu). Teren przygotowany do założenia małej winnicy.
3. Działka o powierzchni 600 m² pomiędzy stawem a rzeką Pokrzywnicą.

4. Działka o powierzchni 800 m² nad stawem stanowi las modrzewiowy będący dawnym ogrodem młynarza.

Budynek młyna (z 1908 r.) to obiekt 4 kondygnacyjny o pow. około 550 m², w dobrym stanie technicznym - specjalistyczną ocenę oraz inwentaryzację wykonano w 2013 r. , z zachowanymi oryginalnymi maszynami młyńskimi.

Posiada dokumentację stworzoną przez Ośrodek Dokumentacji Zabytków w Warszawie z 1997 roku. W młynie znajdują się oryginalne maszyny jak : śrutowniki , mlewniki i gniotownik firmy Kapler i SECK. Młyn podzielony na dwie części: mieszkalną i wystawienniczą, w której znajdują się oczyszczone ręcznie maszyny. Na parterze pozostał oryginalny generator elektryczny z początku XX wieku. W młynie wydzielono pomieszczenie na MEW (Małą Elektrownię Wodną) o max mocy 15 kW – wyremontowano turbinę Francisa 900 mm , zregenerowano wirnik i kierownicę , zastosowano nowe łożyska samo smarowne , wykonano nową przekładnię pasową , zamontowano nowy generator z szafą elektryczną. Generator podłączony do sieci Energa. Pozwolenie wodno - prawe, operaty oraz cała dokumentacja zatwierdzona przez URE.

W latach 2012-2014 przeprowadzono remont urządzeń hydrotechnicznych , wstawiono nowe profile stalowe na moście przy młynie , wylano nowe przyczółki, uregulowano , pogłębiono i oczyszczono rzekę , kanał młynówki oraz cały staw – zbiornik dwukrotnie odmulany – uzyskany urobek zasilił glebę pod winnicę. Dokonano naprawy dachu oraz pokryto blachodachówką w uzgodnieniu z Konserwatorem Zabytków. Oczyszczono i zakonserwowano elewację z rusztowań. Podłączono budynek do instalacji wodnej i kanalizacyjnej.

Młyn posiada projekt i całą dokumentację do przekształcenia na budynek mieszkalny , hotelik lub gospodarstwo agroturystyczne .Rozkład pomieszczeń oraz pięknie doświetlone wnętrza dają możliwość swobodnej aranżacji i zagospodarowania obiektu zgodnie z upodobaniami nowego właściciela. Pełna dokumentacja projektowa do wglądu na życzenie konkretnego klienta. Cena do negocjacji. Zapraszam serdecznie na prezentację.



Symbol	271921	Symbol SWO	271921
Rodzaj nieruchomości	OBIEKT	Rodzaj transakcji	SPRZEDAŻ
Status	AKTUALNA	Rodzaj rynku	WTÓRNY
Cena	850 000, 00 PLN	Cena za m2	1 545, 45 PLN
Kraj	POLSKA	Województwo	ZACHODNIOPOMORSKI E
Miejscowość	Świdwin	Powierzchnia całkowita	550, 00 m²
Powierzchnia działki	2 970, 00 m²	Forma własności działki	WŁASNOŚĆ
Rok budowy	1908	Parter	✓
Ilość pięter [wliczając parter]	3	Energia elektryczna	✓
Podłączony wodociąg	✓	Podłączona kanalizacja	✓
Nr Licencji	7216	Stan budynku	DO WYKOŃCZENIA



Sobiesław Berenda

507104500
s.berenda@grupa-filar.pl

Więcej ofert na stronie **www.grupa-filar.pl**