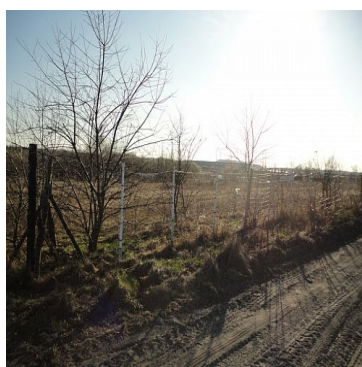


DZIAŁKA NA SPRZEDAŻ
pow. działki: 3 000,00 m²,
Stobno
Cena **300 000** zł



Pięć ładnie położonych dużych działek rolnych w Stobnie o pow. 3000 m² w okolicy osiedla "Pod Lipami". W niedalekiej odległości uzbrojenie i nowo wybudowane domy. Działki w kształcie prostokąta. W miejscowym studium działki przeznaczone na cele mieszkaniowe z usługami nie uciążliwymi. Dojazd do działek drogą polną ubitą, do każdej z działek wytyczona droga (nie utwardzona).

Niezbędne jest uzyskanie warunków zabudowy. Może je uzyskać tylko osoba prowadząca działalność rolniczą na zabudowę zagrodową.

Prąd w drodze przy granicy działki. Woda ze studni ewentualnie trzeba przyłączyć z osiedla Pod Lipami. Kanalizacja z

oczyszczalni własnej. Gaz z sąsiedniej działki. Działka sąsiednia uzyskała warunki zabudowy. Do ceny działki trzeba doliczyć cenę udziału w drodze w wysokości 50 tys zł.

Polecamy ze względu na malownicze położenie oraz cenę. Zapraszam na prezentację!!!!



Symbol	391341	Symbol SWO	391341
Rodzaj nieruchomości	DZIAŁKA	Rodzaj transakcji	SPRZEDAŻ
Status	AKTUALNA	Rodzaj rynku	WTÓRNY
Cena	300 000, 00 PLN	Cena za m2	100, 00 PLN
Kraj	POLSKA	Województwo	ZACHODNIOPOMORSKI E
Miejscowość	Stobno	Powierzchnia działki	3 000, 00 m²
Kształt działki	PROSTOKĄT	Rodzaj działki	ROLNA
Forma własności działki	WŁASNOŚĆ	Energia elektryczna	✓
Podłączony gaz	✓	Nr Licencji	26541



Sobiesław Berenda

507104500
s.berenda@grupa-filar.pl

Więcej ofert na stronie **www.grupa-filar.pl**