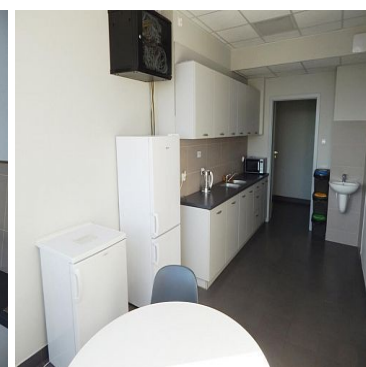
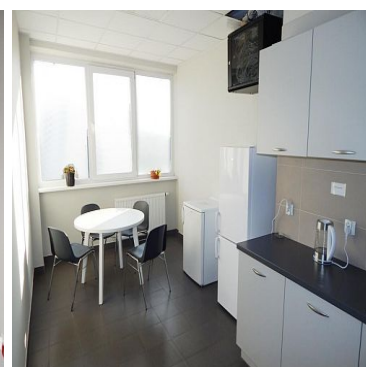


**LOKAL NA WYNAJEM**liczba pokoi: 2, pow. całkowita: 72,00 m<sup>2</sup>,

Szczecin, Śródmieście

Cena **3 024** zł

Do wynajęcia powierzchnia biurowa ok. 72 m<sup>2</sup> zlokalizowana na 3 piętrze budynku biurowego w doskonałej lokalizacji - okolice ul. Gdańskiej.

Na oferowaną powierzchnię składają się dwa pomieszczenia biurowe (36/36 m<sup>2</sup>).

Pokoje biurowe wykończone w wysokim standardzie - ściany gładzone, malowane, na podłogach wysokiej klasy wykładzina, rozprowadzona instalacja internetowa, sufit podwieszany, oświetlenie rastrowe, wentylacja, okna PCV.

Istnieje możliwość wynajęcia większej lub mniejszej powierzchni.

Oświetlenie na korytarzu na czujki ruchu. Toalety męskie i damskie oraz pomieszczenia socjalne na początku i na końcu korytarza - do dyspozycji wszystkich najemców.

Do kosztów wynajmu należy doliczyć VAT, opłaty dodatkowe w wysokości 23,70 PLN netto/1m2 (ogrzewanie, woda). Woda ciepła podgrzewana podgrzewaczami elektrycznymi.

Nowa, cichobieżna winda wymieniona w 2019 r., dwie klatki schodowe.

Istnieje możliwość wynajęcia miejsc postojowych w cenie 150-180 zł + VAT/1mies.

Teren ogrodzony, strzeżony, z dostępem do nabrzeża - możliwość korzystania. Na terenie obiektu możliwe jest korzystanie z placu np. na postawienie kontenerów lub składowanie towarów, możliwe jest też spawanie i montowanie dużych konstrukcji stalowych.

Doskonała lokalizacja, 10 min od centrum miasta, miejsce świetnie skomunikowane, szybki dojazd środkami komunikacji miejskiej do centrum, a także wyjazd z miasta w kierunku Prawobrzeża (i dalej S3, w stronę Świnoujścia lub Niemiec).



Symbol	<b>390372</b>	Symbol SWO	<b>390372</b>
Rodzaj nieruchomości	<b>LOKAL</b>	Rodzaj transakcji	<b>WYNAJEM</b>
Status	<b>AKTUALNA</b>	Rodzaj rynku	<b>WTÓRNY</b>
Cena	<b>3 024, 00 PLN</b>	Cena za m2	<b>42, 00 PLN</b>
Kraj	<b>POLSKA</b>	Województwo	<b>ZACHODNIOPOMORSKI E</b>
Miejscowość	<b>Szczecin</b>	Dzielnica - osiedle	<b>Śródmieście</b>
Powierzchnia całkowita	<b>72, 00 m<sup>2</sup></b>	Rodzaj budynku	<b>BIUROWIEC</b>
Rok budowy	<b>1990</b>	Materiał ścian	<b>PUSTAK</b>
Piętro	<b>2</b>	Ilość pięter [wliczając parter]	<b>3</b>
Winda w nieruchomości	✓	Wentylacja	✓
Ogrodzenie	<b>PEŁNE</b>	Nr Licencji	<b>4603</b>
Stan budynku	<b>BARDZO DOBRY</b>	Sieć LAN	✓



Sobiesław Berenda

507104500  
s.berenda@grupa-filar.pl

Więcej ofert na stronie **[www.grupa-filar.pl](http://www.grupa-filar.pl)**