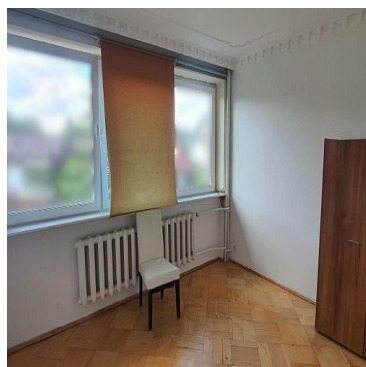


DOM NA SPRZEDAŻ

liczba pokoi: 6, pow. całkowita: 327,00 m², pow. działki: 560,00 m²,
Szczecin, Kijewo

Cena **1 250 000** zł



Na sprzedaż duży wolno stojący dom jednorodzinny wybudowany w 1993 roku. Dom również może być idealny jako zakup inwestycyjny z uwagi na możliwość zakwaterowania pracowników (do 30 osób). Duża kuchnia z jadalnią oraz 3 łazienki !!!

Dom położony na działce 560 m² o regularnym kształcie. Powierzchnia użytkowa domu 285 m².

Aktualnie w domu jest ok. 10 osobnych pokoi z drzwiami z zainstalowanymi zamkami.

Pierwotny układ (zmieniony pod wynajem przez wydzielenie lekkimi ściankami działowymi; można go przywrócić) był następujący:

- na parterze znajdowały się dwa duże pokoje (40/35 m²): salon oraz pokój gościnny - pokoje te były przedzielone podwójnymi przeszklonymi drzwiami, na podłodze parkiet (z salonu wyjście na duży taras), duża kuchnia (15 m²), łazienka z WC oraz wiatrołap i schody na piętra. Kuchnia wyposażona w kuchenkę elektryczną z piekarnikiem, zlewozmywak, meble kuchenne w zabudowie, miejsce na duży stół jadalniany na podłodze parkiet, a ścianie fartuch z kafli.

- na piętrze były dwa bardzo duże pokoje (45 m² z wyjściem na taras oraz 16 m²), łazienka - pokój kąpielowy (12 m²) oraz korytarz i klatka schodowa. Pokój kąpielowy z wanną, umywalką, WC, bidetem - w glazurze i terakocie. Na tym poziomie jest także wyjście na taras z korytarza.

- na poddaszu - duża otwarta przestrzeń (35 m²), aktualnie podzielona na 2 osobne pokoje oraz łazienka (8 m²) z WC, wanną, umywalką, w glazurze i terakocie.

- dodatkową powierzchnią jest przyziemie - znajduje się tu część użytkowa - oddzielne dwupokojowe mieszkanie: pokój wypoczynkowy z barkiem (22 m²), kuchnia (16 m²), łazienka z prysznicem (12 m²) oraz drugi pokój (48 m²), dwa pomieszczenia piwniczne oraz kotłownia.

Ogrzewanie indywidualne - piec gazowy VAILLANT oraz dodatkowy sprawny piec na paliwo stałe - drewno, węgiel (opcjonalnie).

Do dyspozycji również strych (18 m²) ze skosami i oknem połaciowym.

W 2024 wszystkie okna zostały wymienione na nowoczesne, energooszczędne okna trzyszybowe.

Dach kryty dachówką. W domu rozprowadzony jest system alarmowy, dodatkowo okna są zabezpieczone roletami antywłamaniowymi. Ogród zadbane z dużym trawnikiem.

Woda, energia elektryczna, gaz i kanalizacja - sieci miejskie. Na działce znajduje się dodatkowe ujęcie wody z hydroforem (poza siecią miejską, do podlewania ogrodu). W sąsiedztwie znajduje się zabudowa jednorodzinna. Droga dojazdowa asfaltowa i wyłożona polbrukiem, oświetlenie uliczne. Bardzo ciche i spokojne miejsce, blisko las i park, niedaleko plac zabaw dla dzieci i boisko, a także siłownia na świeżym powietrzu.

Niewątpliwym atutem nieruchomości jest jej lokalizacja, którą stanowi enklawa domów otoczona lasem.

Blisko do przystanków komunikacji miejskiej, w tym linii pospiesznej do centrum miasta. Niedaleko znajduje się min. Auchan, Carrefour, Kaufland, Castorama, Leroy Merlin, Decathlon. Dobra komunikacja do Centrum, doskonały wyjazd na autostradę i drogi krajowe: S3 (Świnoujście), A6 (Berlin) oraz nr 10 (Stargard).

OFERTA NA WYŁĄCZNOŚĆ.



Symbol	410381	Stan budynku	BARDZO DOBRY
Symbol SWO	410381	Rodzaj nieruchomości	DOM
Rodzaj transakcji	SPRZEDAŻ	Status	AKTUALNA
Rodzaj rynku	WTÓRNY	Cena	1 250 000, 00 PLN
Stara cena	1 100 000, 00 PLN	Cena za m2	3 822, 63 PLN
Kraj	POLSKA	Województwo	ZACHODNIOPOMORSKI E
Miejscowość	Szczecin	Dzielnica - osiedle	Kijewo
Powierzchnia całkowita	327, 00 m²	Powierzchnia działki	560, 00 m²
Kształt działki	PROSTOKĄT	Powierzchnia użytkowa	285, 00 m²
Rodzaj domu	WOLNOSTOJĄCY	Rok budowy	1993
Standard	BARDZO DOBRY	Materiał ścian	CEGŁA
Typ kuchni	ODDZIELNA	Powierzchnia kuchni	16/15 m²
Powierzchnia łazienek	12/12/8	Liczba pokoi	6
Powierzchnia pokoi	45/45/35/35/22/16	Liczba sypialni	4
Ilość pięter [wliczając parter]	2	Źródło c.w.	GAZOWY 2-OBIEGOWY
Ogrzewanie	C.O. GAZOWE	Podpiwniczenie /piwnica	PIWNICA
Energia elektryczna	✓	Napięcie 400V (siła)	✓
Podłączony gaz	✓	Podłączony wodociąg	✓
Podłączona kanalizacja	✓	Piekarnik	✓
Ochrona	✓	Pokrycie dachu	DACHÓWKA
Rodzaj podłogi	TERAKOTA, PARKIET,	Ogrodzenie	PEŁNE
Garaż	✓	Miejsz garażowych	2
Ogródek	✓	Ilość balkonów	3
Taras	✓	Ilość tarasów	2
Nr Licencji	4603	Wyposażenie łazienki (wykaz)	UMYWALKA, WANNA, WC, BIDET,



Sobiesław Berenda

507104500
s.berenda@grupa-filar.pl

Więcej ofert na stronie **www.grupa-filar.pl**