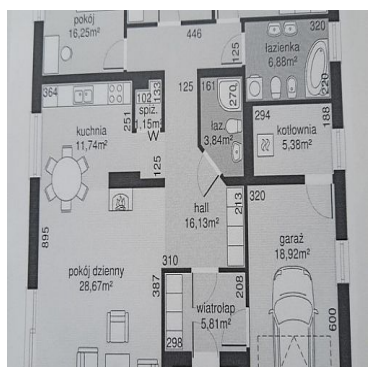
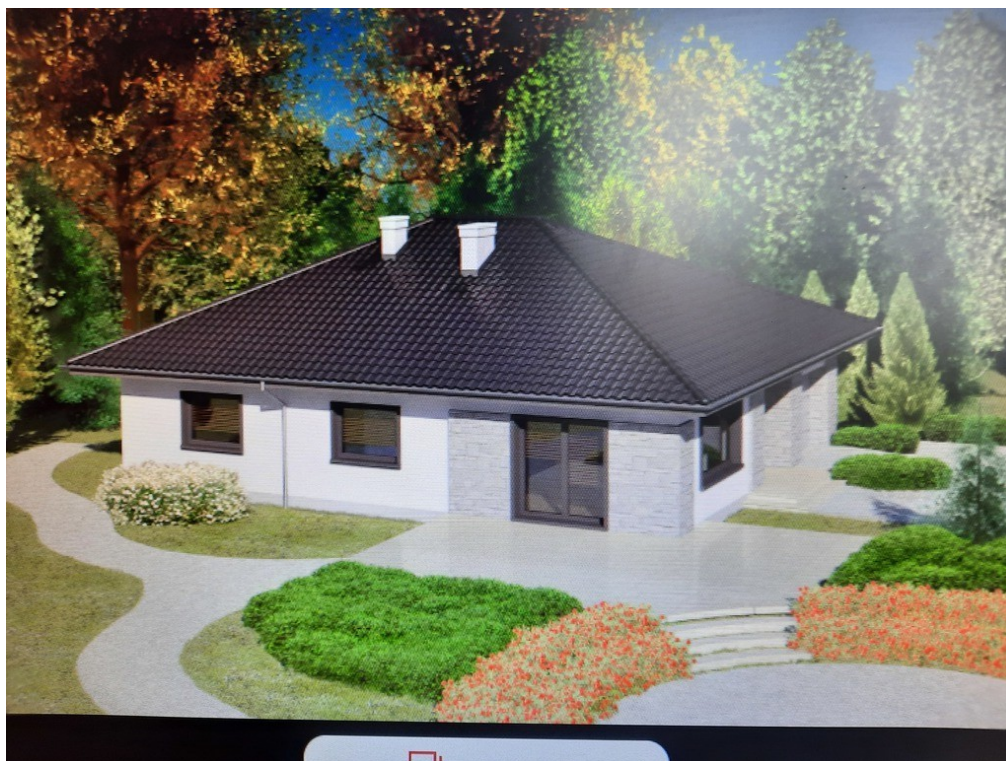


DOM NA SPRZEDAŻliczba pokoi: 4, pow. całkowita: 179,00 m², pow. działki: 1 152,00 m²,

Bobolin

Cena **1 300 000** zł

Nowy parterowy dom jednorodzinny położony w Bobolinie. Powierzchnia użytkowa 142 m². Powierzchnia zabudowy - 179,52 m².

Tradycyjny wygląd budynku wzbogacają modernistyczne akcenty jak jasna elewacja z kamiennymi akcentami i kontrastująca, ciemna stolarka okienna. Dom jest na tyle duży, że zdecydowanie pomieści rodzinę typu 2+3, jednak wymaga usytuowania go na większej działce. Podział na strefy dzienną i nocną jest wyraźnie zaznaczony poprzez istnienie dwóch prostopadłych korytarzy. Strefę dzienną zaprojektowano zaraz przy wejściu do domu. Składa się ona z obszernego salonu oraz kuchni ze spiżarnią, częściowo zamkniętej ścianką, na której znajduje się kominek. Okazały pokój dzienny daje domownikom wiele wariantów rozwiązania wnętrza, a szerokie okna dodatkowo doświetlają pomieszczenie z dwóch stron. Dużą zaletą projektu jest usytuowanie strefy dziennej w



taki sposób, że światło dociera tam zarówno w południe jak i po południu. Strefę nocną zaplanowano w głębi budynku. Prowadzi do niej mniejszy, poprzeczny korytarz, gdzie znajdują się wejścia do łazienki oraz trzech sypialni o stosunkowo dużych powierzchniach. Taki układ będzie bardzo dogodny dla mieszkańców i zapewni im prywatność oraz spokój ze względu na oddalenie od "głośniejszej" części domu. Przy wejściu przewidziano praktyczny wiatrołap, z którego przechodzi się do głównego hallu lub połączonego z kotłownią garażu. Przy strefie wejściowej, od strony południowej, zlokalizowano szeroki podest.

Dach kopertowy. Wbudowany garaż jednostanowiskowy.

Największą zaletą projektu domu to niewątpliwie przemyślany i dobrze rozplanowany układ funkcjonalny pomieszczeń. Przestronny i nasłoneczniony pokój dzienny oraz taras będą miejscem aktywności domowników, a położone na uboczu sypialnie miejscem wypoczynku.

Zestawienie powierzchni:

1. Wiatrołap 5,81 m².
2. Hall 16,13 m².
3. Pokój dzienny 28,67 m².
4. Kuchnia 11,74 m².
5. Spizarnia 1,15 m².
6. Pokój 16,25 m².
7. Pokój 11,84 m².
8. Pokój 15,52 m².
9. Łazienka 6,88 m².
10. Łazienka 3,84 m².
11. Kotłownia 5,38 m².
12. Garaż jednostanowiskowy 18,92 m².

Razem rzut parteru: 142,13 m².

Parametry budynku:

Kąt nachylenia dachu 25°

Wysokość budynku - 6,69 m.

Cena obejmuje:

1. Podjazd i podejście do domu wykonane z kostki brukowej.
2. Ogrzewanie podłogowe.
3. Tynki gipsowo - wapienne.
4. Instalację wodno - kanalizacyjną.
5. Instalację elektryczną.
6. Ogrodzenie działki (front do własnej aranżacji).
7. Wysokiej jakości okna 3 szybowe, plus rolety zewnętrzne sterowane elektrycznie.
8. Dachówkę ceramiczną.
9. Ściany - Solbet.
10. Ocieplenie styropianem 20 cm, dach 30 cm.
12. Pompę ciepła wyposażoną moduł umożliwiający schładzanie latem do każdego pomieszczenia możliwość montażu sterownia temperaturą.
- 13 Strop lekki, (możliwość adaptacji strychu około 20 m).
14. Wyprowadzoną elektrykę pod bramę wjazdową, domofon.
15. Bramę garażową marka Wiśniowski z napędem elektrycznym.
16. Cokół z granplastu.



Symbol	402249	Stan budynku	DO WYKOŃCZENIA
Symbol SWO	402249	Rodzaj nieruchomości	DOM
Rodzaj transakcji	SPRZEDAŻ	Status	AKTUALNA
Rodzaj rynku	PIERWOTNY	Cena	1 300 000, 00 PLN
Stara cena	1 250 000, 00 PLN	Cena za m2	7 262, 57 PLN
Kraj	POLSKA	Województwo	ZACHODNIOPOMORSKI E
Miejscowość	Bobolin	Powierzchnia całkowita	179, 00 m²
Powierzchnia działki	1 152, 00 m²	Szerokość działki (mb.)	24, 00
Długość działki (mb.)	47, 00	Kształt działki	PROSTOKĄT
Powierzchnia użytkowa	142, 00 m²	Forma własności działki	WŁASNOŚĆ
Rodzaj domu	WOLNOSTOJĄCY	Rok budowy	2022
Standard	DEWELOPERSKI	Materiał ścian	SILIKAT
Typ kuchni	Z OKNEM	Powierzchnia kuchni	11, 74 m²
Liczba łazienek	2	Powierzchnia łazienek	6, 88+3, 84
Liczba pokoi	4	Powierzchnia pokoi	28, 67+16, 25+15, 52+11, 84
Ilość pięter [wliczając parter]	1	Energia elektryczna	✓
Napięcie 400V (siła)	✓	Podłączony gaz	✓
Podłączony wodociąg	✓	Podłączona kanalizacja	✓
Pokrycie dachu	DACHÓWKA	Rodzaj podłogi	BETON,
Ogrodzenie	PEŁNE	Garaż	✓
Miejsz garażowych	1	Ogródek	✓
Nr Licencji	151		



Sobiesław Berenda

507104500
s.berenda@grupa-filar.pl

Więcej ofert na stronie **www.grupa-filar.pl**