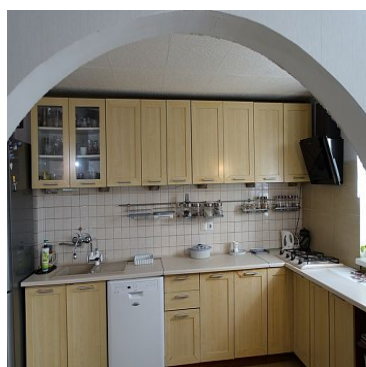


OBIEKT NA SPRZEDAŻ

liczba pokoi: 4, pow. całkowita: 956,00 m², pow. działki: 3 320,00 m²,
Tanowo

Cena **1 650 000** zł



Obiekt produkcyjno - magazynowo - biurowy z dodatkową funkcją mieszkalną o łącznej powierzchni 947 m² położony w miejscowości Tanowo 10 km od Szczecina. Działka o powierzchni 3656 m². Teren składa się z trzech działek o powierzchni 1916 m², 1326 m² i 414 m². Największa z działek i najmniejsza są jeszcze niezabudowane i istnieje możliwość budowy nowych obiektów. Obiekt składa się z pięciu hal: trzy połączone hale o łącznej powierzchni 442 m² oraz 2 połączone hale o powierzchni 278 m². Łączna powierzchnia hal oraz pomieszczeń biurowo - socjalnych to 849 m². Dotychczas pomieszczenia były wykorzystywane w celach usługowo - magazynowych. Wysokość pomieszczeń magazynowych w najwyższym punkcie 6 m. Dostępne media: prąd, woda, kanalizacja.



Działki budowlano -rzemieślnicze o powierzchni łącznie 3656 m2 położona w Tanowie w sąsiedztwie zabudowań o podobnym przeznaczeniu.

Dojazd do działki drogą asfaltową. Podstawowe przeznaczenie działki to działalność rzemieślnicza. Istnieje możliwość mieszkania pod warunkiem spełnienia głównego celu przeznaczenia działki. Użytki działki o pow. łącznie 1326 m2 zabudowanej domem i budynkami gospodarczymi to Br-RVI 1177 m2 oraz B 0,0149 m2, zabudowana domem mieszkalnym o pow. zabudowy 89 m2 oraz budynkami gospodarczymi o pow. zabudowy 849 m2 i 18 m2. Działka 1916 m2 - użytki grunty orne RVI oraz 414 m2 użytki RVI grunty orne.

Dla terenu jest uchwalony Miejskowy Plan Zagospodarowania Przestrzennego dla którego są następujące ustalenia:

1. Przeznaczenie terenu:

- usługi rzemieślnicze,
- dopuszcza się mieszkanie właściciela lub użytkownika pod warunkiem realizacji podstawowego przeznaczenia.

2. kształtowanie zabudowy:

- dopuszczalny zespół zabudowy zwartej w obrębie działki,
- powierzchnia zabudowy jest do 40 %,
- wysokość zabudowy do 2 kondygnacji, do 9,5 m, w tym wysoki dach,
- dopuszcza się dachy płaskie 1 kondygnacyjnych budynków usługowych,
- minimalny udział powierzchni biologicznej czynnej to 20%.



Symbol	422106	Symbol SWO	422106
Rodzaj nieruchomości	OBIEKT	Rodzaj transakcji	SPRZEDAŻ
Status	AKTUALNA	Rodzaj rynku	WTÓRNY
Cena	1 650 000, 00 PLN	Stara cena	1 450 000, 00 PLN
Cena za m2	1 725, 94 PLN	Kraj	POLSKA
Województwo	ZACHODNIOPOMORSKI E	Miejscowość	Tanowo
Powierzchnia całkowita	956, 00 m²	Powierzchnia działki	3 320, 00 m²
Powierzchnia magazynowa	849, 00 m²	Forma własności działki	WŁASNOŚĆ
Rodzaj obiektu	BIUROWO- MAGAZYNOWY	Rok budowy	1950
Parter	✓	Energia elektryczna	✓
Podłączony wodociąg	✓	Podłączona kanalizacja	✓
Internet	✓	Ogrodzenie	PEŁNE
Nr Licencji	151	Stan budynku	DOBRY
Sieć LAN	✓		



Sobiesław Berenda

507104500
s.berenda@grupa-filar.pl

Więcej ofert na stronie **www.grupa-filar.pl**