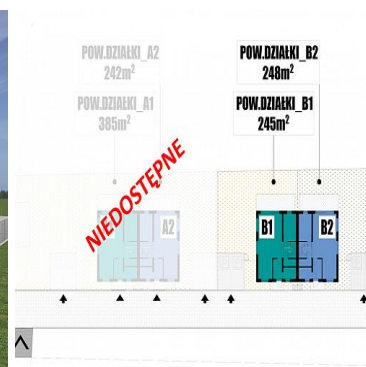
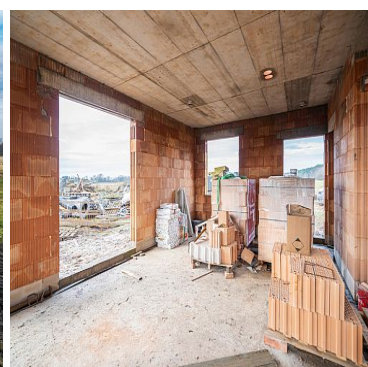
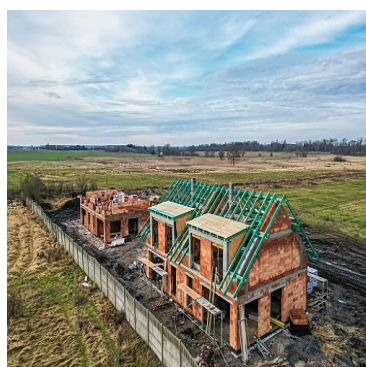


DOM NA SPRZEDAŻ

liczba pokoi: 5, pow. całkowita: 111,86 m², pow. działki: 245,00 m²,

Wołczkowo

Cena **900 000** zł



Na sprzedaż lokal w zabudowie bliźniaczej w Wołczkowie pod samym lasem. Dostępny już ostatni z 4 lokali, każdy o takim samym metrażu 111,86 m². Termin oddania to druga połowa 2024, można już rezerwować.

Parter (57,65 m²):

- salon (27,08m²)
- kuchnia (7,53m²)
- pokój/gabinet (8,78m²)
- WC (2,45m²)
- pom. gospodarcze (3,85m²)



- wiatrołap (4,50m²)
- korytarz (3,46m²).

Piętro (54,21 m²):

- sypialnia (12,73m²)
- pokój (11,97m²)
- pokój (11,97m²)
- łazienka (9,20m²)
- korytarz+schody (5,68m²+2,66m²).

UWAGA! Lokal A1 i A2 sprzedane. Lokale B1 i B2 na działkach 248m² i 245m² jeszcze dostępne.

Bliźniaki wznoszone przez wprawionego inwestora (ponad 30letnie doświadczenie w budowie domów na terenie Szczecina i okolic), przy użyciu materiałów z najwyższej półki:

- ściany Porotherm Dryfix
- ocieplenie Swisspor Lambda White 15cm (łączy zalety szarego i białego styropianu)
- podwójna ściana między lokalami izolowana wełną (dodatkowa izolacja akustyczna)
- stropy monolityczne lane
- okna Schüco z drzwiami przesuwными w salonie
- płaska dachówka ceramiczna BRAAS
- rekuperacja + ogrzewanie podłogowe w całym domu (piec gazowy z zasobnikiem)
- media: woda ze studni, szambo, gaz (miejski lub ze zbiornika), ewentualnie pompa ciepła.

Dojazd do posesji oraz podjazdy będą utwardzone. Teren wyrównany i ogrodzony. W okolicy przystanek autobusowy, szkoła, boisko, przedszkole, urząd gminy. Do marketu Dino 2 km.

Ta oferta to świetna alternatywa dla mieszkania: głównie ze względu na kompaktowy metraż i dodatkowy, często poszukiwany w takich realizacjach pokój na parterze. W kolejnym roku planowany jest trzeci, analogiczny bliźniak tuż obok, a następnie kolejne inwestycje jednorodzinne na sąsiadującej działce. Otoczenie lasu gratis :)

Termin oddania: druga połowa 2024.

Do zobaczenia na prezentacji!



Symbol	422836	Stan budynku	DEWELOPERSKI
Symbol SWO	422836	Rodzaj nieruchomości	DOM
Rodzaj transakcji	SPRZEDAŻ	Status	AKTUALNA
Rodzaj rynku	PIERWOTNY	Cena	900 000, 00 PLN
Stara cena	850 000, 00 PLN	Cena za m2	7 598, 78 PLN
Kraj	POLSKA	Województwo	ZACHODNIOPOMORSKI E
Miejscowość	Wołczkowo	Powierzchnia całkowita	111, 86 m²
Powierzchnia działki	245, 00 m²	Kształt działki	PROSTOKĄT
Powierzchnia użytkowa	109, 20 m²	Rodzaj domu	BLIŹNIACZY
Rok budowy	2024	Standard	DEWELOPERSKI
Materiał ścian	CEGŁA CERAMICZNA	Typ kuchni	Z OKNEM
Powierzchnia kuchni	7, 53 m²	Liczba łazienek	1
Powierzchnia łazienek	9, 2	Liczba WC	1
Powierzchnia WC	2, 45	Liczba pokoi	5
Powierzchnia pokoi	8, 78+12, 73+11, 97+11, 97	Ilość pięter [wliczając parter]	1
Energia elektryczna	✓	Podłączony gaz	✓
Podłączony wodociąg	✓	Rodzaj kanalizacji	SZAMBO
Pokrycie dachu	DACHÓWKA CERAMICZNA	Garaż	✓
Miejsz garażowych	2	Ogródek	✓
Taras	✓	Ilość tarasów	1
Powierzchnia tarasu	16	Wyposażenie łazienki (wykaz)	OKNO,



Sobiesław Berenda

507104500
s.berenda@grupa-filar.pl

Więcej ofert na stronie **www.grupa-filar.pl**