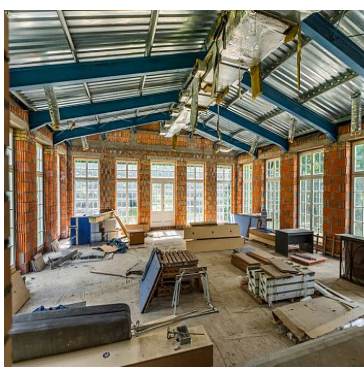


**OBIEKT NA SPRZEDAŻ**

liczba pokoi: 22, pow. całkowita: 2 500,00 m<sup>2</sup>, pow. działki: 182 544,00 m<sup>2</sup>,  
Krąpiel

Cena **4 999 000** zł



Paryż ma wieżę Eiffla, Berlin Bramę Brandenburską, Warszawa Pałac Kultury, Szczecin Wały Chrobrego. A czym może pochwalić się mała miejscowość Krąpiel, o której za pewne niewielu z nas słyszało, a jeszcze mniej widziało? W tym ogłoszeniu sprzedaży postaram się w pełni odpowiedzieć na zadane pytanie.

Krąpiel, a dawniej Schoneberg to mała wioska leżąca na drodze ze Stargardu wzdłuż drogi krajowej S10 wiodącej w stronę Wałcza. Jak większość małych miejscowości możemy spodziewać się tam osiedla domów, kilku sklepów, lokalnych małych firm, a nawet boiska piłkarskiego lokalnego klubu. Jeśli przejedziemy tylko przez Krąpiel główną drogą nie zaskoczy nas nic. Natomiast jeśli tylko odbijemy z głównej drogi jadąc od strony Szczecina ukaze nam się wspaniały zabytek - PAŁAC W KRĄPIELU.



Naszą ofertę stanowi sprzedaż dwukondygnacyjnego **budynku pałacowego z XIX wieku**, wraz z **budynkiem oficynowym** na osobnej działce, a także z **akwieniem wodnym i dużą działką leśną**.

Budynek pałacowy znajduje się na działce o areale 83 055 m<sup>2</sup>. Na zabudowania składa się około 2500m<sup>2</sup> powierzchni użytkowej wraz z budynkiem oficynowym, gdzie częściowo wykończone są 22 pokoje hotelowe z łazienkami. Pałac przeszedł już częściową renowację, w trakcie której wylano nowe schody, dobudowano zadaszoną część restauracyjno-bankietową, położono nowe rury kanalizacyjne oraz częściowo rozebrano stary strop. W piwnicach zaplanowano część kuchenną, na parterze restauracyjną, a na poziomie piętra pokoje dla gości.

**Budynek "oficynowy"** stanowi podpiwniczoną, dwukondygnacyjną nieruchomość, przystosowaną do funkcji hotelowo restauracyjnej. Mamy w niej do dyspozycji hol z recepcją, salę jadalnianą, kuchnię, kotłownię, sanitariaty, pokoje hotelowe z łazienkami, a na górnej kondygnacji apartamenty. Na szczególną uwagę zasługują balustrady stylizowane na kwiaty róż. Warto nadmienić, iż taras z części restauracyjnej wychodzi w stronę jeziora.

Działka gruntu z lasem ma powierzchnię prawie około 9,7ha. Teren leśny tuż przy wodzie to gratka dla miłośników wypoczynku w otoczce natury.

Obecny remont przeprowadzany był według wytycznych konserwatora zabytków. Warto nadmienić iż budynek oficynowy nie podlega pod wytyczne konserwatorskie.

Z sesji zdjęciowej nieruchomości posiadamy jeszcze około 100 dodatkowych zdjęć, które chętnie udostępnię zainteresowanym klientom.

Ogłoszenie jest wyłącznie informacją handlową i nie stanowi oferty handlowej w myśl art 66 § 1. Kodeksu Cywilnego.



Symbol	<b>422827</b>	Symbol SWO	<b>422827</b>
Rodzaj nieruchomości	<b>OBIEKT</b>	Rodzaj transakcji	<b>SPRZEDAŻ</b>
Status	<b>AKTUALNA</b>	Rodzaj rynku	<b>WTÓRNY</b>
Cena	<b>4 999 000, 00 PLN</b>	Stara cena	<del><b>5 750 000, 00 PLN</b></del>
Cena za m2	<b>1 999, 60 PLN</b>	Kraj	<b>POLSKA</b>
Województwo	<b>ZACHODNIOPOMORSKI E</b>	Miejscowość	<b>Krąpiel</b>
Powierzchnia całkowita	<b>2 500, 00 m<sup>2</sup></b>	Powierzchnia działki	<b>182 544, 00 m<sup>2</sup></b>
Forma własności działki	<b>WŁASNOŚĆ</b>	Rodzaj obiektu	<b>DWOREK/PAŁAC</b>
Rodzaj budynku	<b>DWOREK/PAŁAC</b>	Rok budowy	<b>1859</b>
Ilość pięter [wliczając parter]	<b>2</b>	Energia elektryczna	✓
Podłączony wodociąg	✓	Garaż	✓
Nr Licencji	<b>23162</b>	Stan budynku	<b>DO WYKOŃCZENIA</b>



Sobiesław Berenda

507104500  
s.berenda@grupa-filar.pl

Więcej ofert na stronie **[www.grupa-filar.pl](http://www.grupa-filar.pl)**