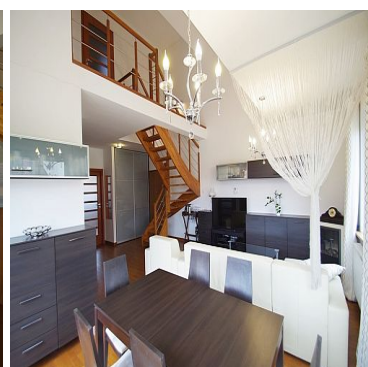
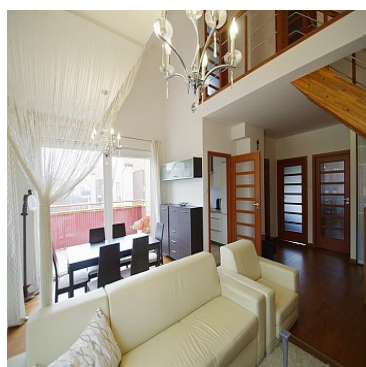


**MIESZKANIE NA SPRZEDAŻ**liczba pokoi: 4, pow. całkowita: 94,68 m<sup>2</sup>,

Bezrzecze

Cena **1 129 000** zł

Piękne, słoneczne mieszkanie dwu poziomowe na zamkniętym osiedlu Dolina Słońca w Bezrzeczu.

Na powierzchnię 94,68 m<sup>2</sup> składają się:

pierwszy poziom - salon otwarty na holl (35,37 m<sup>2</sup>), dwie sypialnie (12,70 m<sup>2</sup> i 11 m<sup>2</sup>), kuchnia (5,48m<sup>2</sup>) i łazienka (5,50m<sup>2</sup>)

drugi poziom - sypialnia, łazienka i pomieszczenie gospodarcze o łącznej powierzchni 24,39 m<sup>2</sup>.

Częścią centralną mieszkania jest przestronny salon otwarty na holl z wyjściem na duży taras i ekspozycją okien na stronę południowo zachodnią.

Każda z sypialni wyposażona w szafę w zabudowie stałej. Kuchnia dostępna z salonu, została zamknięta lekką ścianką działową, którą można z powodzeniem usunąć otwierając ją na salon. Łazienka na pierwszym poziomie



z oknem, druga na górze jest przejściowa do dużego pomieszczenia gospodarczego z oknem połaciowym. Na piętro prowadzą drewniane ażurowe schody, stanowiące piękny element wyposażenia salonu. Lokal świetnie utrzymany, zadbane bez konieczności odświeżania, wykończony z wysokiej jakości materiałów (na podłogach parkiet dębowy, drewniane drzwi, elektryczna markiza nad tarasem).

Za dodatkową opłatą istnieje możliwość zakupu miejsca postojowego w hali garażowej podziemnej oraz miejsca postojowego naziemnego wraz z piwnicą.

Czynsz do Zarządcy w wysokości 1078 zł zawierający między innymi zaliczki na ciepłą i zimną wodę oraz ogrzewanie. Właściciele otrzymują rokrocznie zwroty z tytułu zaliczek na ogrzewanie i wodę w wysokości około jednego do półtora czynszu.

Serdecznie polecam i zapraszam na prezentację.



Symbol	<b>423290</b>	Stan budynku	<b>BARDZO DOBRY</b>
Symbol SWO	<b>423290</b>	Rodzaj nieruchomości	<b>MIESZKANIE</b>
Rodzaj transakcji	<b>SPRZEDAŻ</b>	Status	<b>AKTUALNA</b>
Rodzaj rynku	<b>WTÓRNY</b>	Cena	<b>1 129 000, 00 PLN</b>
Cena za m2	<b>11 924, 38 PLN</b>	Kraj	<b>POLSKA</b>
Województwo	<b>ZACHODNIOPOMORSKI E</b>	Miejscowość	<b>Bezrzecze</b>
Ulica	<b>Dolina Słońca</b>	Powierzchnia całkowita	<b>94, 68 m<sup>2</sup></b>
Rodzaj budynku	<b>BLOK</b>	Rok budowy	<b>2010</b>
Standard	<b>BARDZO DOBRY</b>	Materiał ścian	<b>BLOCZKI BETONOWE</b>
Typ kuchni	<b>ODDZIELNA</b>	Liczba łazienek	<b>2</b>
Liczba pokoi	<b>4</b>	Piętro	<b>2</b>
Ilość pięter [wliczając parter]	<b>2</b>	Ilość poziomów	<b>2</b>
Umeblowanie	<b>NA ŻYCZENIE</b>	Źródło c.w.	<b>SIEĆ MIEJSKA</b>
Ogrzewanie	<b>C.O. Z SIECI MIEJSKIEJ</b>	Podpiwniczenie /piwnica	<b>PIWNICA</b>
Energia elektryczna	✓	Napięcie 400V (siła)	✓
Podłączona kanalizacja	✓	Internet	✓
Ochrona	✓	Monitoring	✓
Osiedle zamknięte	✓	Recepcja	✓
Poddasze	<b>UŻYTKOWE</b>	Ogrodzenie	<b>PEŁNE</b>
Garaż	✓	Garderoba	✓
Balkon	✓	Taras	✓
Ilość tarasów	<b>1</b>	Nr Licencji	<b>11791</b>



Iwona Granat

513185869  
iwona@grupa-filar.pl

Więcej ofert na stronie **[www.grupa-filar.pl](http://www.grupa-filar.pl)**