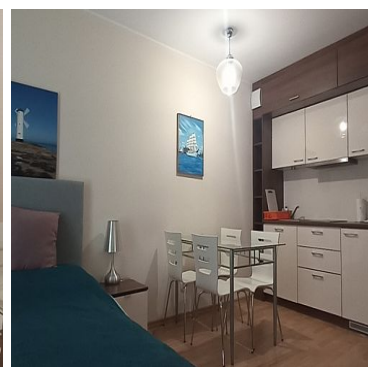
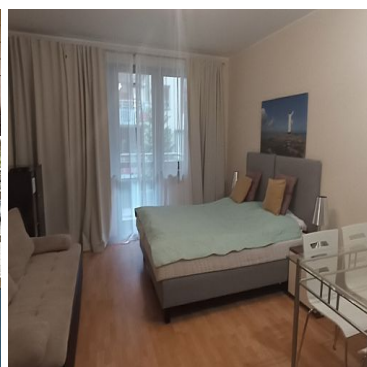


MIESZKANIE NA SPRZEDAŻliczba pokoi: 1, pow. całkowita: 29,30 m²,

Świnoujście

Cena **750 000** zł

Apartament o pow.29,30m2 z dużym balkonem (4,87m2) położony na strzeżonym osiedlu w Świnoujściu przy ul.Zdrojowej.

Świetna lokalizacja blisko promenady, hotelu Radisson Blu i Hiltona z basenami i aqua parkiem, ok.10 min spacerem nad plażę. Wokół apartamentu pięknie zagospodarowany, regularnie pielęgnowany zielony teren z miejscami wypoczynkowymi i placem zabaw.

Lokal mieszkalny umeblowany i wyposażony w sprzęt agd (w cenie mieszkania) położony na parterze budynku apartamentowego z 2012r.

Ogrzewanie i ciepła woda z osiedlowej sieci. Czynsz 370zł z zaliczkami na ciepłą i zimną wodę, ogrzewanie. Miejsca parkingowe ogólnodostępne.



Pokój z wyjściem na duży balkon (umeblowanie:sofa, komody, duże łóżko, szafki nocne, stół z krzesłami, tv)
Aneks kuchenny (umeblowany i wyposażony w sprzęt agd)
Łazienka razem z wc (kabina prysznicowa, umywalka, szafki; pralka)
Przedpokój (duża szafa).

Szybkie wydanie. Księga Wieczysta bez obciążeń. Polecamy.

Wohnung mit einer Fläche von 29,30 m² mit großem Balkon (4,87 m²) in einer bewachten Wohnsiedlung in Swinemünde an der Zdrojowa-Straße. Tolle Lage in der Nähe der Promenade, des Radisson Blu Hotels und des Hilton mit Schwimmbädern und einem Aquapark, etwa 10 Gehminuten vom Strand entfernt. Rund um die Wohnung befindet sich eine schön angelegte, regelmäßig gepflegte Grünanlage mit Ruhezeiten und einem Spielplatz. Wohnraum, möbliert und ausgestattet mit Haushaltsgeräten (im Preis der Wohnung inbegriffen) im Erdgeschoss eines Mehrfamilienhauses aus dem Jahr 2012. Heizung und Warmwasser sek. Öffentliche Parkplätze. Zimmer mit Zugang zu einem großen Balkon (Möbel: Sofa, Kommoden, großes Bett, Nachttische, Tisch mit Stühlen, TV) Kochnische (möbliert und ausgestattet mit Haushaltsgeräten) Badezimmer mit Toilette (Duschkabine, Waschbecken, Schränke; Waschmaschine) Flur (großer Kleiderschrank) Schnellverschluss. Grundbuch und Hypothekenregister ohne Belastungen. Wir empfehlen.



Symbol	424221	Symbol SWO	424221
Rodzaj nieruchomości	MIESZKANIE	Rodzaj transakcji	SPRZEDAŻ
Status	AKTUALNA	Rodzaj rynku	WTÓRNY
Cena	750 000, 00 PLN	Stara cena	770 000, 00 PLN
Cena za m2	25 597, 27 PLN	Kraj	POLSKA
Województwo	ZACHODNIOPOMORSKI E	Miejscowość	Świnoujście
Ulica	ul. Zdrojowa	Powierzchnia całkowita	29, 30 m²
Rodzaj budynku	APARTAMENTOWIEC	Rok budowy	2012
Standard	BARDZO DOBRY	Materiał ścian	YTONG
Typ kuchni	ANEKS KUCHENNY	Liczba pokoi	1
Parter	✓	Ilość pięter [wliczając parter]	2
Umeblowanie	PEŁNE	Źródło c.w.	SIEĆ MIEJSKA
Ogrzewanie	C.O. Z SIECI MIEJSKIEJ	Energia elektryczna	✓
Ochrona	✓	Osiedle zamknięte	✓
Ogrodzenie	PEŁNE	Balkon	✓
Ilość balkonów	1	Powierzchnia balkonu	4, 87 m²
Nr Licencji	61		



Sobiesław Berenda

507104500
s.berenda@grupa-filar.pl

Więcej ofert na stronie **www.grupa-filar.pl**