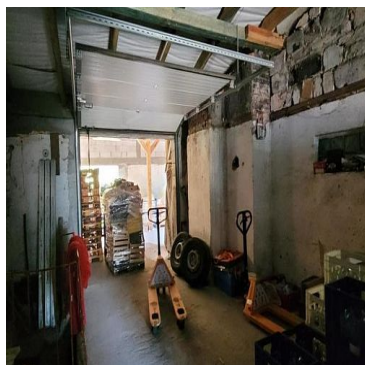
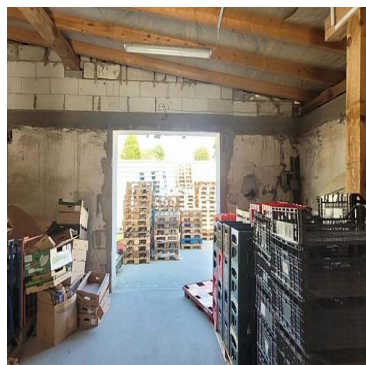


OBIEKT NA WYNAJEMliczba pokoi: 3, pow. całkowita: 400,00 m², pow. działki: 2 000,00 m²,

Szczecin, Kijewo

Cena **8 000** zł

Hala magazynowo-produkcyjna konstrukcji murowanej, znajdująca się na terenie ogrodzonym terenie z bardzo dobrym dojazdem dla samochodów ciężarowych. Zlokalizowana w sąsiedztwie jednej z głównych dróg wyjazdowych ze Szczecina (Węzeł Szczecin- Kijewko).

W skład przedmiotu najmu wchodzi:

- hala ok. 300 m²;
- biura ok. 80 m²;
- plac manewrowy (ok. 2.000 m²).

HALA:

* wysokość hali około 3 m;



- * brama wjazdowa z poziomu 0;
- * możliwość rozładunku z rampy;
- * dodatkowe bezpośrednie wejście od strony biurowej;
- * przyłącza: prąd, rozproszony monitoring wewnętrzny;
- * w hali ok. 20 m² zajmuje chłodnia - w razie potrzeby istnieje możliwość zlikwidowania;
- * w zależności od rodzaju prowadzonej działalności istnieje możliwość dostosowania hali do własnych potrzeb;

BIURA

- * 3 duże pomieszczenia biurowe;
- * zaplecze socjalne (kuchnia, szatnia, toaleta z prysznicem);
- * 3 rodzaje ogrzewania (piec gazowy, napromienniki ciepła lub klimatyzator). W celu zminimalizowania kosztów została założona instalacja fotowoltaiczna.

PLAC MANEROWY:

- * częściowo utwardzony;
- * ogrodzony, zamykany na noc;
- * miejsca parkingowe;
- * możliwość wjazdu dla TIRa.

OPŁATY:

- czynsz najmu 8.000,-zł netto (należy doliczyć podatek VAT);
- media (prąd, woda) zgodnie ze wskazanymi licznikami;
- Kaucja.



Symbol	417143	Symbol SWO	417143
Rodzaj nieruchomości	OBIEKT	Rodzaj transakcji	WYNAJEM
Status	AKTUALNA	Rodzaj rynku	WTÓRNY
Cena	8 000, 00 PLN	Stara cena	9 000, 00 PLN
Cena za m2	20, 00 PLN	Kraj	POLSKA
Województwo	ZACHODNIOPOMORSKI E	Miejscowość	Szczecin
Dzielnica - osiedle	Kijewo	Powierzchnia całkowita	400, 00 m²
Powierzchnia działki	2 000, 00 m²	Rok budowy	1990
Energia elektryczna	✓	Podłączony gaz	✓
Klimatyzacja	✓	Nr Licencji	24660



Sobiesław Berenda

507104500
s.berenda@grupa-filar.pl

Więcej ofert na stronie **www.grupa-filar.pl**