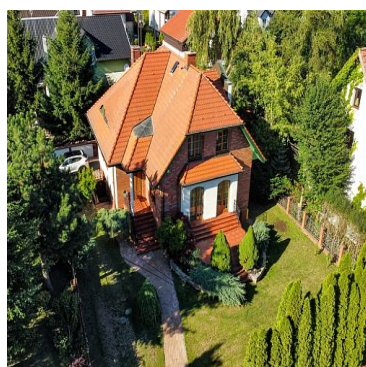


DOM NA SPRZEDAŻliczba pokoi: 8, pow. całkowita: 350,00 m², pow. działki: 693,00 m²,

Gryfino

Cena **1 950 000** zł

Dom parterowy z użytkowym poddaszem (całkowicie podpiwniczony) 8-pokojowy o powierzchni całkowitej 350m², pow. użytkowej ok. 300,5m² zlokalizowany na działce o powierzchni 693m² z 2003 roku w spokojnym miejscu Gryfina, Górny Taras. Dom zadbane i zamieszkały w standardzie bardzo dobrym, może funkcjonować jak dom 2 -pokoleniowy. Dojazd do nieruchomości drogą utwardzoną asfaltową. Budynek ocieplony wełną mineralną w murze warstwowym wraz ze stropami i dachem.

Na nieruchomość składają się 4 poziomy:

W podpiwniczeniu znajdują się: garaż 27m², korytarz, spiżarka, kotłownia, pralnia i trzy pomieszczenia gospodarcze mogące pełnić funkcję pokoi wraz z kuchnią. Ten poziom posiada niezależne wejście z zewnątrz.



Posadzki betonowe wyłożone terakotą we wszystkich pomieszczeniach. Stolarka drzwiowa drewniana sosnowa. Tutaj mamy zamontowany kocioł gazowy dwu-funkcyjny z zasobnikiem wody oraz instalację centralnego odkurzacza. Duży garaż z automatycznie sterowaną bramą wjazdową.

Parter to: wiatrołap, hol, duży salon połączony z jadalnią, pokój, oddzielna widna kuchnia, łazienka z wc. Kuchnia z oknem umeblowana w meble wyposażona ze sprzętem agd. W salonie na podłodze deska barlinecka, okazały kominek z rozprowadzeniem nawiewowym. Uroku dodają liczne łuki w przejściach między pomieszczeniami oraz w oknach, co stanowi wizualny efekt. Stolarka drzwiowa bukowa. Okna i parapety drewniane dębowe. Z salonu wyjście na duży taras.

Na piętrze znajdują się: korytarz, 3 pokoje (jeden z wyjściem na balkon), duży pokój kąpielowy, oddzielne wc i garderoba. Stolarka drzwiowa drewniana sosnowa. Z korytarza mamy możliwość wejścia na nie użytkowe poddasze.

Schody prowadzące do podpiwniczenia obłożone terakotą, natomiast prowadzące na piętro obłożone stopniami drewnianymi bukowymi. W budynku rozprowadzona instalacja alarmowa. Ogród ładnie zagospodarowany, na bieżąco pielęgnowany z licznymi okazałymi nasadzeniami. Oprócz garażu na posesji może zaparkować nawet do 5 aut. Brama wjazdowa i ogrodzenie od frontu wykonane z pręseł stalowych z zamontowaną automatyką.

Idealna oferta dla dużej rodziny, lub wielopokoleniowej. Dom mógłby funkcjonować jako 2-pokoleniowy, częściowo nawet z przeznaczeniem pod działalność biurową w podpiwniczeniu. Zalando oddalone od Gryfina zaledwie ok. 10km. Dogodny i szybki dojazd do Szczecina (bez korków i świateł), od przejścia granicznego Rosówek zaledwie 14km, od przejścia granicznego Mescherin 3km.



Symbol	426521	Stan budynku	BARDZO DOBRY
Symbol SWO	426521	Rodzaj nieruchomości	DOM
Rodzaj transakcji	SPRZEDAŻ	Status	AKTUALNA
Rodzaj rynku	WTÓRNY	Cena	1 950 000, 00 PLN
Stara cena	2 050 000, 00 PLN	Cena za m2	5 571, 43 PLN
Kraj	POLSKA	Województwo	ZACHODNIOPOMORSKI E
Miejscowość	Gryfino	Powierzchnia całkowita	350, 00 m²
Powierzchnia działki	693, 00 m²	Kształt działki	PROSTOKĄT
Powierzchnia użytkowa	300, 50 m²	Forma własności działki	WŁASNOŚĆ
Rodzaj domu	WOLNOSTOJĄCY	Rok budowy	2003
Standard	BARDZO DOBRY	Materiał ścian	CEGŁA
Typ kuchni	Z OKNEM	Powierzchnia kuchni	17 m²
Liczba łazienek	3	Liczba WC	1
Powierzchnia WC	3, 2	Liczba pokoi	8
Liczba sypialni	4	Ilość pięter [wliczając parter]	1
Umeblowanie	PEŁNE	Źródło c.w.	GAZOWY 2-OBIEGOWY
Ogrzewanie	C.O. GAZOWE	Podpiwniczenie /piwnica	PIWNICA
Powierzchnia piwnicy	90, 00 m²	Linia telefoniczna	✓
Energia elektryczna	✓	Napięcie 400V (siła)	✓
Podłączony gaz	✓	Podłączony wodociąg	✓
Podłączona kanalizacja	✓	Internet	✓
Lodówka	✓	Pralka	✓
Piekarnik	✓	Zmywarka	✓
Pokrycie dachu	DACHÓWKA CERAMICZNA	Rodzaj podłogi	DESKI, TERAKOTA,
Ogrodzenie	PEŁNE	Garaż	✓



Miejsc garażowych	1	Liczba miejsc parkingowych	3
Ogródek	✓	Garderoba	✓
Kominek	✓	Ilość balkonów	1
Powierzchnia balkonu	7 m²	Taras	✓
Ilość tarasów	1	Powierzchnia tarasu	20
Widok na południe	✓	Widok na wschód	✓
Widok na zachód	✓	Nr Licencji	20464
Wyposażenie łazienki (wykaz)	WANNA, UMYWALKA, PRALKA, PRYSZNIC, GRZEJNIK DRABINKOWY, OKNO, WC, BIDET,		



Sobiesław Berenda

507104500
s.berenda@grupa-filar.pl

Więcej ofert na stronie www.grupa-filar.pl