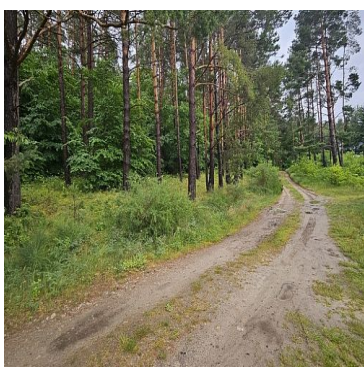
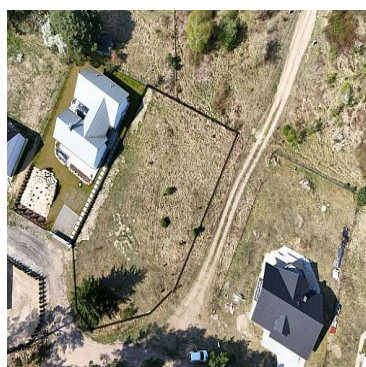


DZIAŁKA NA SPRZEDAŻ
pow. działki: 1 308,00 m²,
Wisetka
Cena **499 000** zł



Świetna oferta! Działka budowlana z możliwością całorocznej zabudowy w Wisetce.

W Miejscowym Planie Zagospodarowania Przestrzennego działka przeznaczona jest m.in.:

- pod zabudowę jednorodziną rozumianą jako budynek mieszkalny jednorodzinny wolnostojący wraz z z przeznaczonymi dla potrzeb mieszkających w nich rodzin budynkami garażowymi i gospodarczymi
- dopuszcza się m.in. realizację przydomowych basenów i oczek wodnych o powierzchni do 30m²,
- wysokość zabudowy: max 2 kondygnacje naziemne do h: 9m
- powierzchnia zabudowy max 30%
- powierzchnia biologicznie czynna - minimum 60%



- dachy dwu lub wielospadowe od 35 do 45%
- minimalna powierzchnia działki budowlanej 800m².

Działka położona jest na skraju Wolińskiego Parku Narodowego; do morza, przy pięknej szerokiej plaży jest ok. 40 minut spacerem przez Park Narodowy, natomiast do jeziora tylko ok. 15minut, z możliwością skorzystania z kąpieliska. W pobliżu miłośnicy golfa mogą skorzystać również z pola golfowego Amber Baltic Golf Club.

Dzięki położeniu na niewielkim wzgórzu z działki rozpościera się wspaniały widok na okolicę.

Na działce znajduje się prąd, woda w drodze, natomiast gmina planuje doprowadzenie kanalizacji.

Lokalizacja:

- ok. 2km od Morza Bałtyckiego
- ok. 500m od plaży jeziora
- 29km od Świnoujścia
- 9km od Międzyzdrojów



Symbol	426552	Symbol SWO	426552
Rodzaj nieruchomości	DZIAŁKA	Rodzaj transakcji	SPRZEDAŻ
Status	AKTUALNA	Rodzaj rynku	WTÓRNY
Cena	499 000, 00 PLN	Cena za m2	381, 50 PLN
Kraj	POLSKA	Województwo	ZACHODNIOPOMORSKI E
Miejscowość	Wisetka	Powierzchnia działki	1 308, 00 m²
Kształt działki	PROSTOKĄT	Rodzaj działki	BUDOWLANA
Forma własności działki	AKT WŁASN. ZIEMI	Energia elektryczna	✓
Podłączony wodociąg	✓	Nr Licencji	2067



Sobiesław Berenda

507104500
s.berenda@grupa-filar.pl

Więcej ofert na stronie **www.grupa-filar.pl**