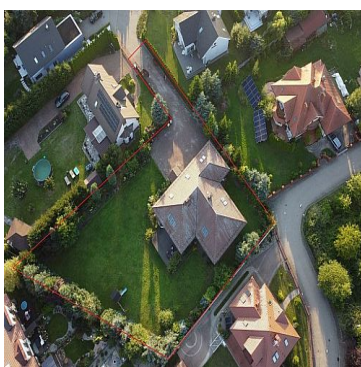
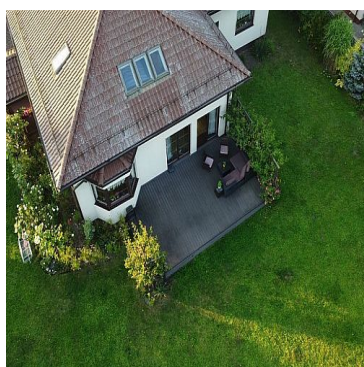
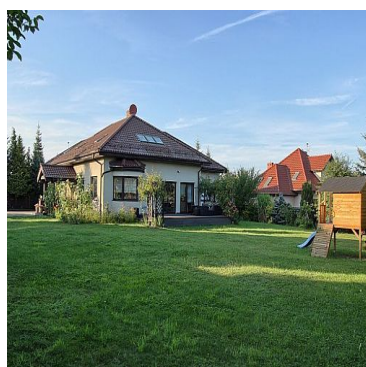


DOM NA SPRZEDAŻliczba pokoi: 8, pow. całkowita: 225,00 m², pow. działki: 1 818,00 m²,

Wołczkowo

Cena **1 800 000** zł

Na sprzedaż dom w cichej uliczce w Wołczkowie.

Idealny dla dużej rodziny - bezpieczny, przestronny, w spokojnej okolicy i dogodnym dojazdem do Szczecina.

Dom parterowy z poddaszem o powierzchni całkowitej 225 m², postawiony na dużej, pięknie zagospodarowanej działce 1818 m².

Na powierzchnię składają się:

PARTER:

-salon z kuchnią

- 3 sypialnie



- gabinet
- garderoba
- łazienka
- pralnia+kotłownia

PODDASZE:

- 3 sypialnie
- pomieszczenie gospodarcze
- pokój kąpielowy

Dodatkowo: garaż na 2 samochody, taras

Na podłogach deska dębowa, kafle oraz panele. Kominiek z rozprowadzeniem ciepła na parterze.

Ogrzewanie oraz ciepła woda z pieca gazowego - piec z zasobnikiem na ciepłą wodę.
Pełna dokumentacja techniczna oraz projektowa do wglądu w biurze.

Zapraszamy do kontaktu i na prezentację tej niezwyklej nieruchomości!



Symbol	426671	Stan budynku	DO DROBNEGO REMONTU
Symbol SWO	426671	Rodzaj nieruchomości	DOM
Rodzaj transakcji	SPRZEDAŻ	Status	AKTUALNA
Rodzaj rynku	WTÓRNY	Cena	1 800 000, 00 PLN
Stara cena	1 900 000, 00 PLN	Cena za m2	8 000, 00 PLN
Kraj	POLSKA	Województwo	ZACHODNIOPOMORSKI E
Miejscowość	Wołczkowo	Ulica	ul. Przedwiośnia
Powierzchnia całkowita	225, 00 m²	Powierzchnia działki	1 818, 00 m²
Kształt działki	PROSTOKĄT	Powierzchnia użytkowa	192, 00 m²
Forma własności działki	WŁASNOŚĆ	Rodzaj domu	WOLNOSTOJĄCY
Rok budowy	2000	Standard	BARDZO DOBRY
Materiał ścian	YTONG	Typ kuchni	PRZEŚWIT
Liczba łazienek	2	Liczba pokoi	8
Ilość pięter [wliczając parter]	1	Energia elektryczna	✓
Podłączony gaz	✓	Podłączony wodociąg	✓
Pokrycie dachu	DACHÓWKA	Garaż	✓
Miejsz garażowych	2	Powierzchnia tarasu	50



Sobiesław Berenda

507104500
s.berenda@grupa-filar.pl

Więcej ofert na stronie **www.grupa-filar.pl**