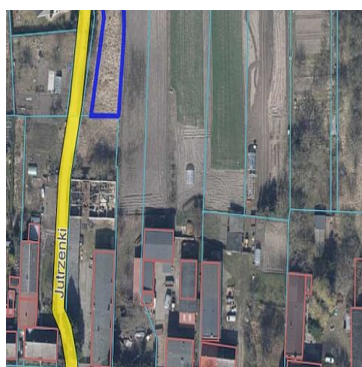


**DZIAŁKA NA SPRZEDAŻ**pow. działki: 729,00 m<sup>2</sup>,

Wołczkowo

Cena **400 000** zł

Zapraszamy do zapoznania się z wyjątkową ofertą działki o powierzchni 729m2 położonej w centrum Wołczkowa przy ulicy Jutrzenki.

**Najważniejsze atuty:**

- **Doskonała lokalizacja:** Działka usytuowana jest w centrum Wołczkowa, w niedalekiej odległości 129m od przystanku autobusowego Wołczkowo Kościół, 300m od Urzędu Gminy oraz 190m do najbliższego sklepu.
- **Wymiary działki:** ok. 15m szerokości - ok. 50m długości



W zabudowie jednorodzinnej, na działce budowlanej o szerokości 16m lub mniejszej, dopuszcza się lokalizację budynku ścianą bez okien i drzwi w odległości 1,5m od granicy.

**Działka nie jest objęta miejscowym planem zagospodarowania przestrzennego, sposób zagospodarowania terenu następuje w drodze decyzji o warunkach zabudowy, którego projekt przewiduje:**

maksymalny wskaźnik powierzchni zabudowy działki: 18%  
szerokość elewacji frontowej: 13 – 19 metrów  
główne połacie dachowe: dachy dwuspadowe lub wielospadowe  
kąt nachylenia głównych połaci dachowych: 25 – 45 stopni  
wysokość głównych kalenic dachów: 7m – 9m  
wysokość elewacji frontowych do okapów głównych połaci dachowych: 4,4m  
minimalna powierzchnia biologicznie czynna: 50% terenu inwestycji  
realizacja minimum dwóch miejsc postojowych

dojazd z drogi powiatowej ul. Lipowa poprzez działkę nr 211/1 (wpisana służebność na nieodpłatne oraz swobodne prawo przejazdu oraz przeprowadzenia mediów)

zaopatrzenie w wodę z sieci wodociągowej  
zaopatrzenie w gaz z sieci gazowej  
odprowadzenie ścieków sanitarnych do kanalizacji sanitarnej lub do zbiorników bezodpływowych

**Właściciel złożył już wniosek do Urzędu Gminy celu uzyskania warunków zabudowy dla każdej z działek.**



Symbol	<b>426791</b>	Symbol SWO	<b>426791</b>
Rodzaj nieruchomości	<b>DZIAŁKA</b>	Rodzaj transakcji	<b>SPRZEDAŻ</b>
Status	<b>AKTUALNA</b>	Rodzaj rynku	<b>WTÓRNY</b>
Cena	<b>400 000, 00 PLN</b>	Stara cena	<del><b>550 000, 00 PLN</b></del>
Cena za m2	<b>548, 70 PLN</b>	Kraj	<b>POLSKA</b>
Województwo	<b>ZACHODNIOPOMORSKI E</b>	Miejscowość	<b>Wołczkowo</b>
Wygląd działki	<b>ZABUDOWANA</b>	Powierzchnia działki	<b>729, 00 m<sup>2</sup></b>
Szerokość działki (mb.)	<b>15, 00</b>	Długość działki (mb.)	<b>50, 00</b>
Kształt działki	<b>TRAPEZ</b>	Rodzaj działki	<b>BUDOWLANA</b>
Forma własności działki	<b>WŁASNOŚĆ</b>	Energia elektryczna	✓
Podłączony gaz	✓	Podłączony wodociąg	✓
Nr Licencji	<b>18591</b>		



Sobiesław Berenda

507104500  
s.berenda@grupa-filar.pl

Więcej ofert na stronie **[www.grupa-filar.pl](http://www.grupa-filar.pl)**