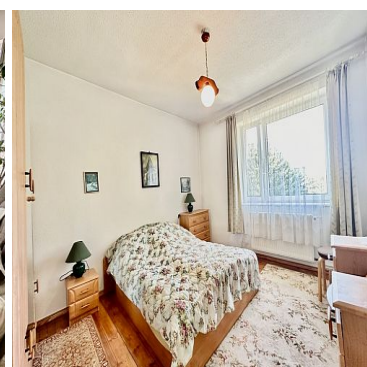
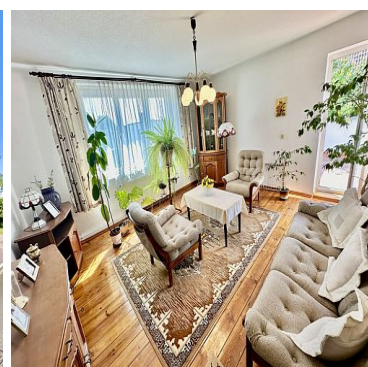
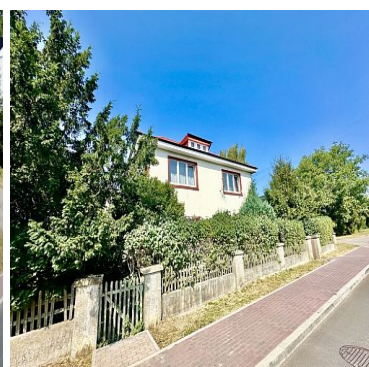


DOM NA SPRZEDAŻliczba pokoi: 7, pow. całkowita: 182,48 m², pow. działki: 2 722,00 m²,

Banie

Cena **750 000** zł

Oferujemy na sprzedaż wolnostojący, przedwojenny dom "z duszą", zlokalizowany w miejscowości Banie.

Parter domu stanowi salon ze starymi, przesuwными drzwiami, 3 pokoje, kuchnia ze spiżarką, łazienka z oknem i przedpokój.

Na I piętrze znajduje się słoneczny salon z wyjściem na taras z pięknym widokiem, 2 duże sypialnie, kuchnia ze spiżarką, łazienka z oknem oraz przedpokój.

Dom jest w całości podpiwniczony oraz posiada strych.

Budynek jest w dobrym stanie, jednak wymaga remontu lub odświeżenia.



W cenie może pozostać całe wyposażenie.
Ściany w pokojach pomalowane na jasno. Na podłogach deska.
Dom ogrzewany jest piecem olejowym.

Działka - 2722m² - ogrodzona, z wieloma drzewami owocowymi, iglastymi oraz krzewami. Wokół ogrodzenia liczne krzewy bzu.

Z tyłu domu stoi wolnostojący garaż blaszany. Wejście na teren nieruchomości przez dwie bramki.
Dom idealny dla rodziny z dziećmi. Dojazd do posesji drogą asfaltową.

Piękna i spokojna okolica. Nieopodal znajduje się Jezioro Dłużec z miejską plażą, pomostem oraz miejscem do rekreacji.

Zapraszam serdecznie do osobistej weryfikacji oferty oraz na prezentację!

Klucze w biurze.



Symbol	426825	Stan budynku	DOBRY
Symbol SWO	426825	Rodzaj nieruchomości	DOM
Rodzaj transakcji	SPRZEDAŻ	Status	AKTUALNA
Rodzaj rynku	WTÓRNY	Cena	750 000, 00 PLN
Stara cena	800 000, 00 PLN	Cena za m2	4 110, 04 PLN
Kraj	POLSKA	Województwo	ZACHODNIOPOMORSKI E
Miejscowość	Banie	Powierzchnia całkowita	182, 48 m²
Powierzchnia działki	2 722, 00 m²	Kształt działki	PROSTOKĄT
Powierzchnia użytkowa	110, 00 m²	Rodzaj domu	WOLNOSTOJĄCY
Rok budowy	1938	Standard	DO REMONTU
Materiał ścian	CEGŁA	Typ kuchni	ODDZIELNA
Liczba łazienek	2	Liczba pokoi	7
Ilość pięter [wliczając parter]	2	Umeblowanie	PEŁNE
Źródło c.w.	INNE	Ogrzewanie	C.O. OLEJOWE
Podpiwniczenie /piwnica	PIWNICA	Powierzchnia piwnicy	81, 14 m²
Linia telefoniczna	✓	Energia elektryczna	✓
Podłączony wodociąg	✓	Podłączona kanalizacja	✓
Internet	✓	Telewizja kablowa	✓
Lodówka	✓	Piekarnik	✓
Pokrycie dachu	BLACHODACHÓWKA	Rodzaj podłogi	DESKI, KAFLE,
Ogrodzenie	PEŁNE	Garaż	✓
Miejsz garażowych	1	Liczba miejsc parkingowych	2
Ogródek	✓	Taras	✓
Ilość tarasów	1	Nr Licencji	20612
Wyposażenie łazienki	GRZEJNIK		

(wykaz)

**DRABINKOWY, WC,
OKNO, PRYSZNIC,
UMYWALKA, WANNA,**



Sobiesław Berenda

507104500
s.berenda@grupa-filar.pl

Więcej ofert na stronie **www.grupa-filar.pl**