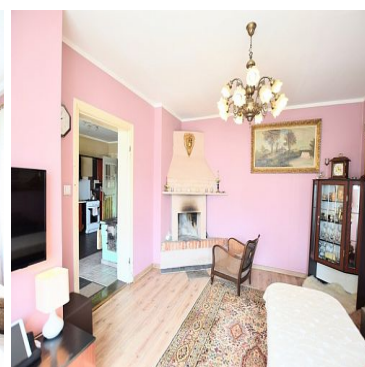
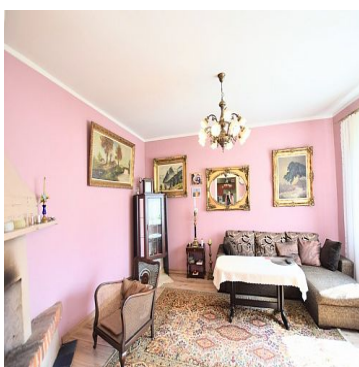
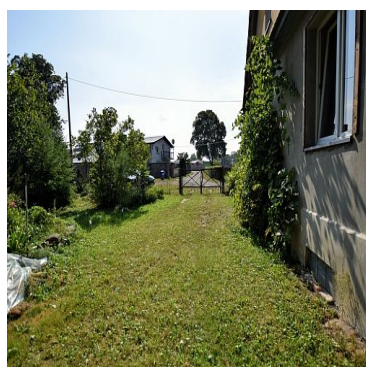


DOM NA SPRZEDAŻliczba pokoi: 4, pow. całkowita: 155,60 m², pow. działki: 2 363,00 m²,

Osowo

Cena **399 000** zł

Zapraszam do zapoznania się z wyjątkową ofertą sprzedaży bliźniaka położonego na działce 2363m² w miejscowości Osowo Gmina Nowogard.

Miejscowość malownicza z dominacją roli położona w odległości 8 km od Nowogardu do którego kursuje lokalny Bus.

Szkoła podstawowa oddalona o 3km w miejscowości Mierzwięcín z zapewnionym transportem. Miejscowość idealna do wypoczynku i ucieczki od zgiełku miasta.

Dom na granicy Pałacu w miejscowości Osowo. Przez wiele lat był zamieszkiwany przez leśniczego opiekującego się terenem okolicznych lasów i wspomnianego Pałacu.



Dom z duszą z 1911r. wybudowany z cegły z podpiwniczeniem i użytkowym poddaszem gdzie nowi właściciele od 2017 roku dokonali wielu prac unowocześnienia.

- jako pierwsza została wymieniona instalacja elektryczna z całym budynkiem mieszkalnym.
- piętro nieruchomości zostało wyremontowane w całości poprzez zamontowanie grzejników do przygotowywanej kotłowni, izolacje, elektrykę, podłogi i gładkie ściany.

Na nieruchomość mieszkalną składa się parter:

- wiatrołap
- kuchnia około 23m²
- 2 pokoje po około 24m²
- łazienka przygotowana regipsami do okładzin i białego montażu

Pierwsze piętro to:

- 2 sypialnie około 15m²
- przestronny hol
- łazienka przygotowana regipsami do okładzin i białego montażu
- oraz schowek który pierwotnie stanowił pomieszczenie kuchenne

Na dużej działce znajdują się dodatkowo pomieszczenia gospodarcze o powierzchni ponad 50m². Sama działka płaska z wieloma nasadzeniami drzew owocowych i 5 ponad stuletnimi Lipami.

Nieruchomość z ogromnym potencjałem np: przeorganizowanie na 3 mieszkania, rozbudowa czy wybudowanie dodatkowej nieruchomości.

Zapraszam do osobistego zapoznania się z nieruchomością



Symbol	426903	Stan budynku	DO ADAPTACJI
Symbol SWO	426903	Rodzaj nieruchomości	DOM
Rodzaj transakcji	SPRZEDAŻ	Status	AKTUALNA
Rodzaj rynku	WTÓRNY	Cena	399 000, 00 PLN
Cena za m2	2 564, 27 PLN	Kraj	POLSKA
Województwo	ZACHODNIOPOMORSKI E	Miejscowość	Osowo
Powierzchnia całkowita	155, 60 m²	Powierzchnia działki	2 363, 00 m²
Kształt działki	NIEREGULARNY	Powierzchnia użytkowa	100, 20 m²
Forma własności działki	WŁASNOŚĆ	Rodzaj domu	BLIŹNIACZY
Rok budowy	1911	Standard	DO ADAPTACJI
Materiał ścian	CEGŁA	Typ kuchni	Z OKNEM
Liczba łazienek	2	Liczba pokoi	4
Powierzchnia pokoi	24, 24, 15, 15	Ilość pięter [wliczając parter]	1
Energia elektryczna	✓	Podłączony wodociąg	✓
Podłączona kanalizacja	✓	Pokrycie dachu	DACHÓWKA CERAMICZNA
Nr Licencji	5183		



Sobiesław Berenda

507104500
s.berenda@grupa-filar.pl

Więcej ofert na stronie **www.grupa-filar.pl**