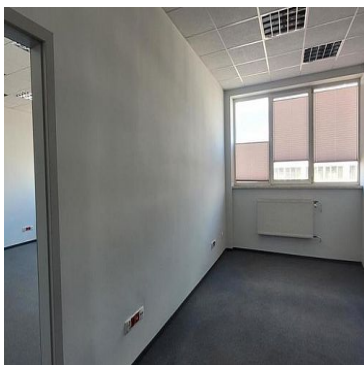


LOKAL NA WYNAJEM
pow. całkowita: 17,00 m²,
Szczecin, Łasztownia
Cena **795** zł



Na wynajem pomieszczenia w budynku biurowym z przeznaczeniem na dowolną działalność biurową!

Lokale na 3 piętrze w 3 piętrowym budynku z windą

Toaleta oraz pomieszczenie socjalne dostępna na piętrze.

Wszystkie pomieszczenia z oświetleniem biurowym, na podłogę wykładzina dywanowa.

Lokal świeżo odmalowany. Standard bardzo dobry.

Dodatkowe opłaty to tylko ok. 23,70 zł netto opłat eksploatacyjnych w tym są uwzględnione ryczałtowo wszystkie opłaty za media (prąd, ogrzewanie, sprzątnięcie części wspólnych, zarząd). Internet - opłata stałą 100,-zł + 23% VAT

Wymagana kaucja.

Czynsz najmu 46,79 PLN netto/m² . Wynajmujący wystawia fakturę VAT.

Lokal w dobrym standardzie.

Dostępne sąsiednie pomieszczenia biurowe o powierzchni od 17 m² do 120 m².

Zapraszam do osobistej weryfikacji oferty



Symbol	427252	Symbol SWO	427252
Rodzaj nieruchomości	LOKAL	Rodzaj transakcji	WYNAJEM
Status	AKTUALNA	Rodzaj rynku	WTÓRNY
Cena	795, 43 PLN	Cena za m2	46, 79 PLN
Kraj	POLSKA	Województwo	ZACHODNIOPOMORSKI E
Miejscowość	Szczecin	Dzielnica - osiedle	Łasztownia
Powierzchnia całkowita	17, 00 m²	Rodzaj budynku	BIUROWIEC
Rok budowy	1970	Materiał ścian	INNA
Piętro	3	Ilość pięter [wliczając parter]	4
Winda w nieruchomości	✓	Ochrona	✓
Monitoring	✓	Garaż	✓
Nr Licencji	24660	Stan budynku	BARDZO DOBRY
Sieć LAN	✓		



Sobiesław Berenda

507104500
s.berenda@grupa-filar.pl

Więcej ofert na stronie **www.grupa-filar.pl**