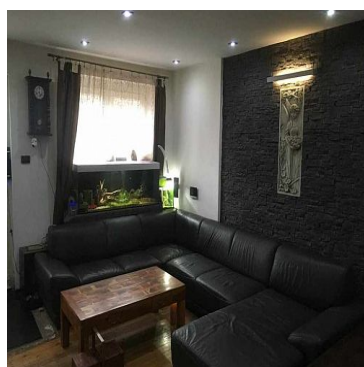
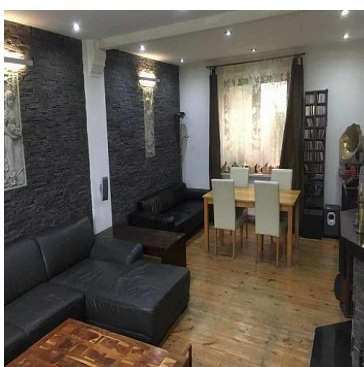
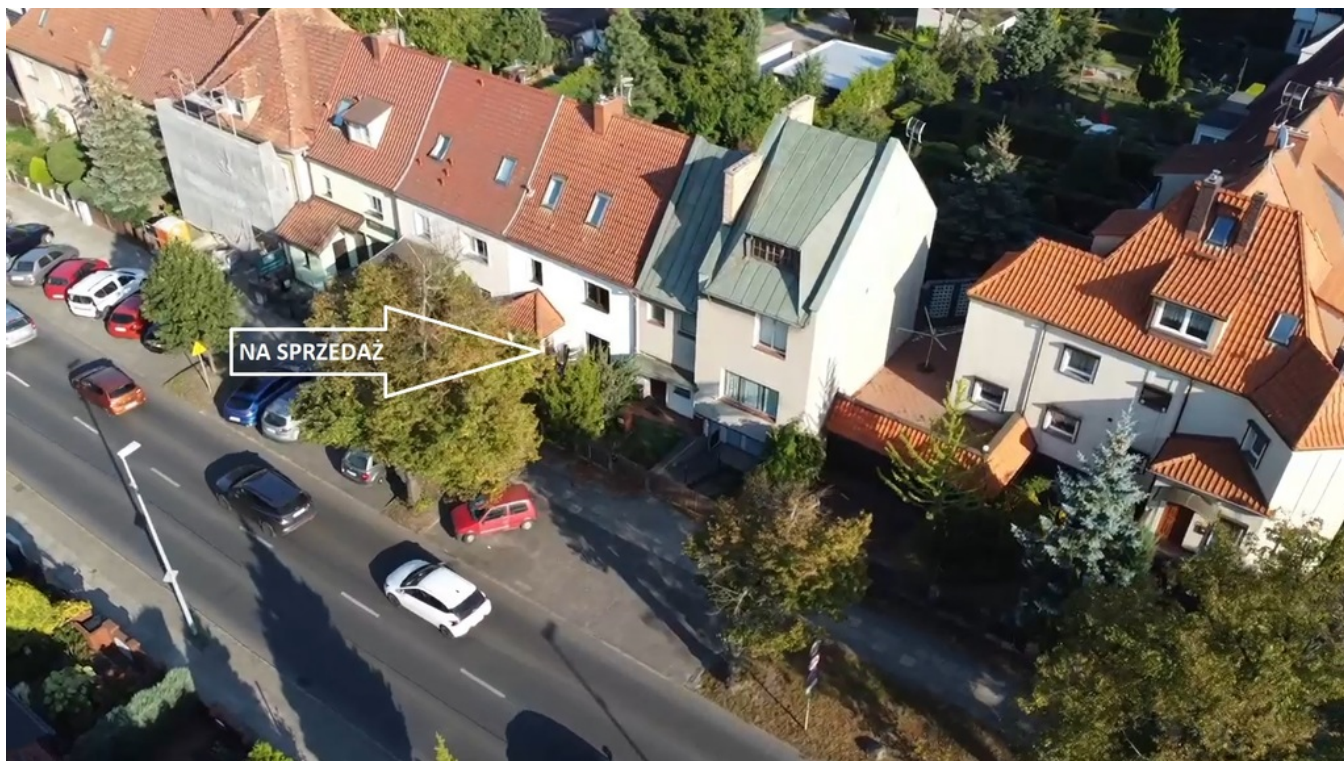


DOM NA SPRZEDAŻ

liczba pokoi: 6, pow. całkowita: 130,00 m², pow. działki: 308,00 m²,
Szczecin, Pogodno

Cena **1 390 000** zł



Na sprzedaż dom w zabudowie szeregowej, położony na Pogodnie, z własnym przygotowanym ogródkiem (spora ilość nasadzeń) i wolnostojącym dwustanowiskowym garażem z automatyczną bramą.

---> Dom szeregowy o powierzchni 130 m².

---> Działka o powierzchni 308 m².

---> W skład domu zalicza się:



- > 5 pokoi (trzy na piętrze, 2 na drugim piętrze),
- > Salon z wyjściem na przestronny taras,
- > Łazienka (jedna na piętrze, druga przygotowana na drugim piętrze),
- > WC (powstaje na parterze, przebudowywany przód budynku),
- > Kuchnia znajdująca się na parterze,
- > Przedsiónek,
- > Wolnostojący garaż dwustanowiskowy, znajdujący się na działce.

+ Do domu przynależny dodatkowo piwnica ok. 45 m².

---> Najważniejsze atuty:

- Wymieniona m.in. instalacja elektryczna -> każde pomieszczenie na osobnym obwodzie,
- Ogrzewanie gazowe z dwubiegowego pieca + kominek,
- Ogród z licznym nasadzeniem drzewek owocowych,
- Garaż dwustanowiskowy z automatyczną bramą,
- Smart Home,
- Dom posiada monitoring.

--> Lokalizacja Dom usytuowany jest w malowniczej okolicy Szczecina - > Pogodno, znajdujące się na lewobrzeżu w bardzo dobrze skomunikowanym miejscu. W niedalekiej odległości znajduje się wiele punktów handlowo- usługowych, m.in. rynek pogodno, kwiaciarnia, żabka, stacja benzynowa. Doskonała lokalizacja dla osób ceniących miejski styl życia.

Linia Autobusowa: 53, 60, 67, 531

Linia tramwajowa: 1, 2, 3, 4, 5, 7, 8, 9, 10, 11.

Zapraszamy do kontaktu w celu uzyskania dodatkowych informacji oraz umówienia się na prezentację.



Symbol	427682	Stan budynku	BARDZO DOBRY
Symbol SWO	427682	Rodzaj nieruchomości	DOM
Rodzaj transakcji	SPRZEDAŻ	Status	AKTUALNA
Rodzaj rynku	WTÓRNY	Cena	1 390 000, 00 PLN
Cena za m2	10 692, 31 PLN	Kraj	POLSKA
Województwo	ZACHODNIOPOMORSKI E	Miejscowość	Szczecin
Dzielnica - osiedle	Pogodno	Powierzchnia całkowita	130, 00 m²
Powierzchnia działki	308, 00 m²	Szerokość działki (mb.)	6, 50
Długość działki (mb.)	34, 00	Kształt działki	NIEREGULARNY
Powierzchnia użytkowa	130, 00 m²	Forma własności działki	WŁASNOŚĆ
Rodzaj domu	SZEREGOWIEC	Rok budowy	1930
Standard	BARDZO DOBRY	Materiał ścian	CEGŁA
Typ kuchni	PRZEŚWIT	Powierzchnia kuchni	7, 7 m²
Liczba łazienek	2	Liczba WC	1
Liczba pokoi	6	Powierzchnia pokoi	17+6+12, 2+6+6
Ilość pięter [wliczając parter]	3	Podpiwniczenie /piwnica	PIWNICA
Powierzchnia piwnicy	45, 00 m²	Linia telefoniczna	✓
Energia elektryczna	✓	Napięcie 400V (siła)	✓
Podłączony gaz	✓	Podłączony wodociąg	✓
Podłączona kanalizacja	✓	Internet	✓
Telewizja kablowa	✓	Lodówka	✓
Piekarnik	✓	Kuchnia elektryczna	✓
Monitoring	✓	Pokrycie dachu	DACHÓWKA
Garaż	✓	Miejsz garażowych	2
Ogródek	✓	Kominek	✓



Taras	✓	Ilość tarasów	1
Powierzchnia tarasu	30	Nr Licencji	18591
Wyposażenie łazienki (wykaz)	PRYSZNIC, UMYWALKA, WC,		



Sobiesław Berenda

507104500
s.berenda@grupa-filar.pl

Więcej ofert na stronie www.grupa-filar.pl