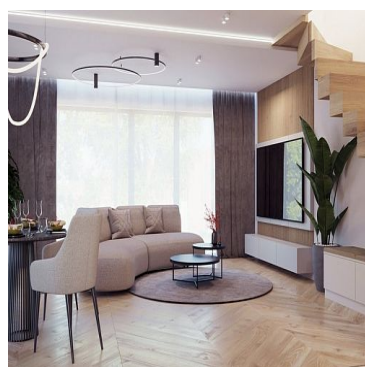


**DOM NA SPRZEDAŻ**liczba pokoi: 4, pow. całkowita: 84,70 m<sup>2</sup>, pow. działki: 110,00 m<sup>2</sup>,

Mierzyn

Cena **779 000** zł

WIOSENNA PROMOCJA OGRANICZONA CZASOWO!!! Teraz każdy dom mniej o 20.000 zł Ceny już od 779tys zł  
`OSIEDLE TOMASZA` MIERZYN ul. Nasienna/Tomasza.

Sprzedaż bezpośrednio od Dewelopera.

Kameralne osiedle domów jednorodzinnych w zabudowie szeregowej i bliźniaczej, zlokalizowane na `bliskim`  
Mierzynie, w okolicach ulicy Łukasińskiego.

ATUTY :

Kameralna zabudowa.

Droga asfaltowa do nieruchomości.

Dobra komunikacja z centrum Szczecina - 100 m od pętli autobusowej przy ul. Łukasińskiego.



W pobliżu teren rekreacyjny `MIERZYNIANKA`, ścieżki rowerowe i spacerowe.

2 miejsca parkingowe do każdego domu.

Odrębna własność z KW, własne ogródki od strony południowej (działki : 109 m2 - 220 m2).

Duże przeszklenia - dobrze doświetlone pomieszczenia.

Pompa ciepła w każdym budynku.

Powierzchnia użytkowa domu to 84,70 m2, na którą składa się:

PARTER:

1. Salon z aneksem kuchennym - 43,22 m2

2. WC - 1,68 m2

PIĘTRO :

1. Pokój -11,00 m2

2. Pokój -11,18 m2

3. Pokój - 8,12 m2

4. Łazienka - 6,66 m2

5. Korytarz - 2,84m2

Standard deweloperski obejmuje:

Dom posadowiony na płycie fundamentowej, ściany z silikatu.

Tynk zewnętrzny silikatowy.

Strop nad parterem żelbetowy.

Drewniana konstrukcja dachu.

Dachówka ceramiczna.

Stolarka okienna PCV (kolor obustronny szary).

Rolety na parterze.

Drzwi zewnętrzne wzmocnione stalowe.

Powietrzna pompa ciepła z modułem zewnętrznym (ogrzewanie i ciepła woda).

Wyprowadzona na dach instalacja elektryczna (przygotowanie do paneli fotowoltaicznych).

Rozprowadzona instalacje wewnętrzne : elektryczna (bez osprzętu ) i wodno -kanalizacyjna (bez białego montażu).

Teren osiedla w pełni zagospodarowany.

Kanalizacja deszczowa gminna.

Intalacja światłowodowa.

Zakończenie inwestycji 31.07.2025.

Zapraszam na prezentację.



Symbol	<b>428933</b>	Stan budynku	<b>DEWELOPERSKI</b>
Symbol SWO	<b>428933</b>	Rodzaj nieruchomości	<b>DOM</b>
Rodzaj transakcji	<b>SPRZEDAŻ</b>	Status	<b>AKTUALNA</b>
Rodzaj rynku	<b>PIERWOTNY</b>	Cena	<b>779 000, 00 PLN</b>
Stara cena	<del><b>799 000, 00 PLN</b></del>	Cena za m2	<b>9 197, 17 PLN</b>
Kraj	<b>POLSKA</b>	Województwo	<b>ZACHODNIOPOMORSKI E</b>
Miejscowość	<b>Mierzyn</b>	Ulica	<b>ul. Tomasza</b>
Powierzchnia całkowita	<b>84, 70 m<sup>2</sup></b>	Powierzchnia działki	<b>110, 00 m<sup>2</sup></b>
Kształt działki	<b>NIEREGULARNY</b>	Powierzchnia użytkowa	<b>84, 70 m<sup>2</sup></b>
Rodzaj domu	<b>SZEREGOWIEC</b>	Rok budowy	<b>2025</b>
Standard	<b>DEWELOPERSKI</b>	Materiał ścian	<b>SILIKAT</b>
Liczba pokoi	<b>4</b>	Ilość pięter [wliczając parter]	<b>2</b>
Energia elektryczna	✓	Podłączony wodociąg	✓
Podłączona kanalizacja	✓	Pokrycie dachu	<b>DACHÓWKA CERAMICZNA</b>
Garaż	✓	Nr Licencji	<b>4616</b>



Sobiesław Berenda

507104500  
s.berenda@grupa-filar.pl

Więcej ofert na stronie **[www.grupa-filar.pl](http://www.grupa-filar.pl)**