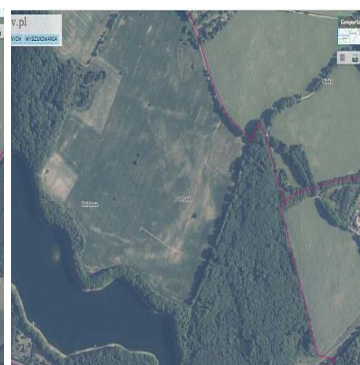
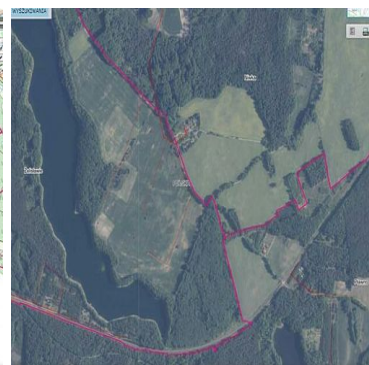
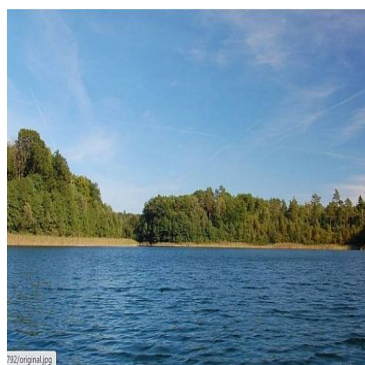
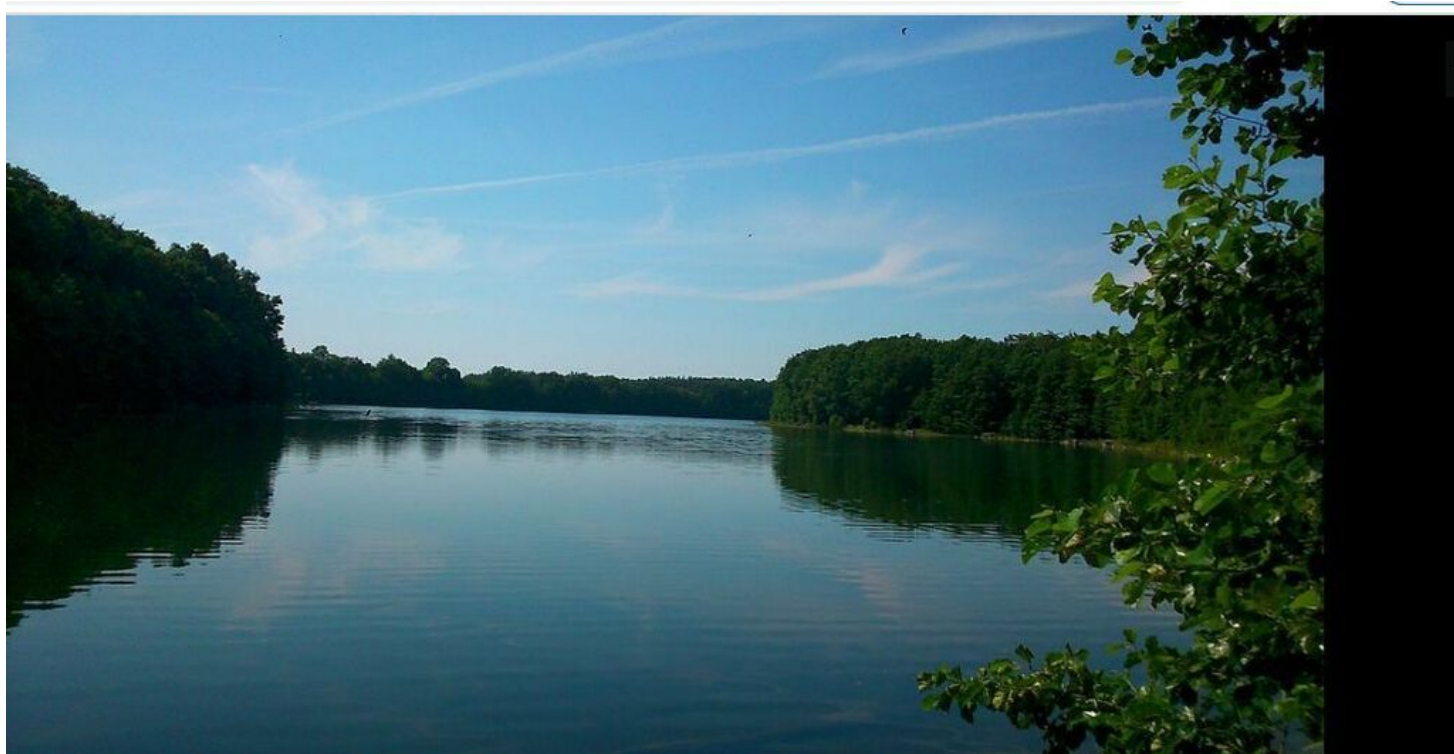


DZIAŁKA NA SPRZEDAŻ
pow. działki: 12 334,00 m²,
Żeliszawie
Cena **246 680** zł



Nieruchomość gruntowa niezabudowana zlokalizowana w obr. Żeliszawie, gm. Czaplunek, powiat drawski, woj. zachodniopomorskie. działka o powierzchni **1.2334 ha**.

Niniejsza działka znajduje się w kompleksie innych działek o powierzchniach odpowiednio: 0.3393 ha, 0.3393 ha, 0.3393 ha, 1.5437 ha, 1.5786 ha, 1.5149 ha, 1.5712 ha, 1.3409 ha, 1.2395 ha, 1.2334 ha, 1.2059 ha, 1.6389 ha. Łącznie: 13.8843 ha.

Działki znajdują się w bliskiej odległości od Jeziora Kaleńskiego.

Jezioro Kaleńskie, to jezioro położone w województwie zachodniopomorskim, w powiecie drawskim, w gminie Czaplunek, na obszarze Równiny Wałęckiej.



Nad nim leży wieś Stare Kaleńsko. Wzdłuż południowego brzegu jeziora biegnie Linia kolejowa nr 210. Jest to jedno z nielicznych jezior lobeliowych oraz jedno z najczystszych zbiorników na Równinie Wałeckiej. Bez wysp, ale o urozmaiconej linii brzegowej, z półwyspem dzielącym jezioro na części zachodnią i wschodnią. Ma powierzchnię 114 ha i maksymalną głębokość 45 m. Woda jeziora jest bardzo przejrzysta, a dno piaszczyste.

Dla działek wydana została decyzja pod zabudowę siedliskową.
W drogach wewnętrznych znajduje się sieć elektroenergetyczna (skrzynki ZK). Brak innych mediów.
Brak obciążeń w Księdze Wieczystej (udział w działce drogowej).

Teren działek bardzo pięknie usytuowany, otoczony lasem, w bliskiej odległości od czystego, malowniczego jeziora. Miejsce to warto jest zainteresowania dla osób ceniących sobie bliski kontakt z przyrodą.
Zapraszamy do zapoznania się niniejszymi nieruchomościami gruntowymi.
Atrakcyjna cena. Oferta może być również świetną lokatą środków finansowych.



Symbol	429314	Symbol SWO	429314
Rodzaj nieruchomości	DZIAŁKA	Rodzaj transakcji	SPRZEDAŻ
Status	AKTUALNA	Rodzaj rynku	WTÓRNY
Cena	246 680, 00 PLN	Cena za m2	20, 00 PLN
Kraj	POLSKA	Województwo	ZACHODNIOPOMORSKI E
Miejscowość	Żeliszawie	Posiada warunki zabudowy	✓
Powierzchnia działki	12 334, 00 m²	Kształt działki	PROSTOKĄT
Rodzaj działki	SIEDLISKOWA	Forma własności działki	WŁASNOŚĆ
Energia elektryczna	✓	Nr Licencji	147



Sobiesław Berenda

507104500
s.berenda@grupa-filar.pl

Więcej ofert na stronie **www.grupa-filar.pl**