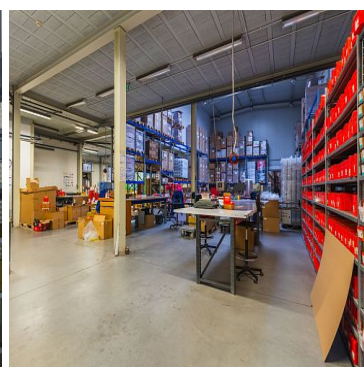
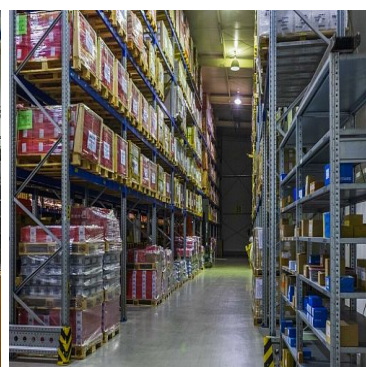
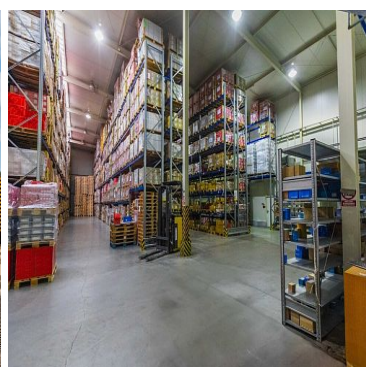


LOKAL NA SPRZEDAŻ

liczba pokoi: 24, pow. całkowita: 3 035,00 m², pow. działki: 6 448,00 m²,
Świnoujście, Warszów

Cena **9 999 000** zł



Na sprzedaż duża hala z zapleczem socjalnym, o łącznej powierzchni 3035 m², posadowiona na dwóch działkach w Świnoujściu o łącznej powierzchni 6448 m², na Warszawie, bardzo blisko planowanego zjazdu z S3.

Opis obiektu:

Oferujemy do wynajęcia halę magazynową o powierzchni 3035 m², zlokalizowaną w Świnoujście, Warszów. Obiekt idealny pod działalność magazynową, produkcyjną lub logistyczną.

Szczegóły techniczne:

Powierzchnia hali magazynowej: 1523 m²

Powierzchnia hali konfekcjonowania wyrobów: 616 m²

Powierzchnia zaplecza socjalno-biurowego: 547 m²

Wymiary budynku: długość 70 m, szerokość 38 m, wysokość 10 m

Wymiary hali magazynowej: Długość 42,7 m, Szerokość 36 m, Wysokość 8 m

Konstrukcja: Obiekt projektowany jest w technologii szkieletu stalowego i obudowy z płyt warstwowych z rdzeniem styropianowym oraz częściowo z rdzeniem z wełny mineralnej. Strop żelbetowy, gęstożebrowy wsparty na podciągach stalowych., dach na konstrukcji nośnej ramowej stalowej z płatwiami dwuteowymi pod oparcie płyt warstwowych z rdzeniem styropianowym o grubości 10 cm.

Posadzka: parter - przemysłowa typu ciężkiego, zacierana mechanicznie na gładko; sanitariaty - płytki ceramiczne; klatki schodowe - płytki granitogresowe

Bramy: Dwie bramy wjazdowe 8,6 m szerokości

Doki załadunkowe: 2 doki o wymiarach 3 m szerokości na 3 m wysokości

Ogrzewanie: gazowe

Wentylacja: mechaniczna

Instalacje:

Energia elektryczna: moc przyłączeniowa 200 kW

Woda: z sieci miejskiej

Kanalizacja: miejska

Gaz: tak

Zaplecze socjalne: tak

Biura: 5 pomieszczeń o powierzchniach: 31,8; 17; 18,2; 19,2; 18,3 m²

Szatnie: 2 pomieszczenia (damska i męska) o powierzchniach 36,8 m² oraz 44,1 m²

Sanitariaty: 2 zbiory pomieszczeń z umywalkami, toaletami i prysznicami

Toalety: 7

Kuchnia ze stołówką: 84,3 m²

Sala konferencyjna: 64,4 m²

Lokalizacja:

Obiekt położony w Warszawie, z dogodnym dostępem do drogi szybkiego ruchu S3, w otoczeniu zabudowy przemysłowej i bliskiego dojazdu do Świnoujścia.

Parking: dostępne miejsca na placu

Stan techniczny:

Hala w dobrym stanie technicznym, wszystkie niezbędne przeprowadzane na bieżąco. Hala dostępna od początku 2026 roku.

Podana cena jest ceną netto.

WYŁĄCZNOŚĆ



Symbol	429772	Symbol SWO	429772
Rodzaj nieruchomości	LOKAL	Rodzaj transakcji	SPRZEDAŻ
Status	AKTUALNA	Rodzaj rynku	WTÓRNY
Cena	9 999 000, 00 PLN	Cena za m2	3 294, 56 PLN
Kraj	POLSKA	Województwo	ZACHODNIOPOMORSKI E
Miejscowość	Świnoujście	Dzielnica - osiedle	Warszów
Ulica	Wrzosowa	Powierzchnia całkowita	3 035, 00 m²
Powierzchnia działki	6 448, 00 m²	Forma własności działki	WŁASNOŚĆ
Rok budowy	2009	Materiał ścian	STAL
Piętro	2	Ilość pięter [wliczając parter]	2
Podłączony gaz	✓	Wentylacja	✓
Ochrona	✓	Monitoring	✓
Ogrodzenie	PEŁNE	Liczba miejsc parkingowych	10
Witryna	✓	Nr Licencji	30000
Stan budynku	BARDZO DOBRY		



Sobiesław Berenda

507104500
s.berenda@grupa-filar.pl

Więcej ofert na stronie **www.grupa-filar.pl**