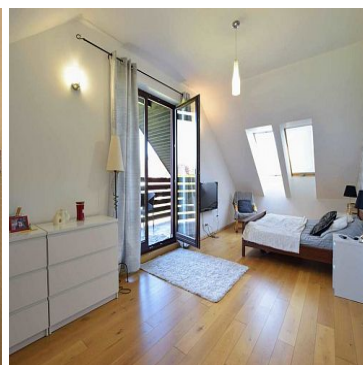
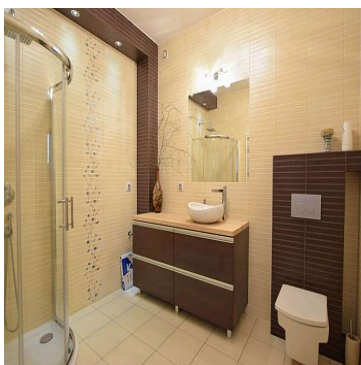


**DOM NA SPRZEDAŻ**liczba pokoi: 5, pow. całkowita: 238,00 m<sup>2</sup>, pow. działki: 785,00 m<sup>2</sup>,

Szczecin, Osów

Cena **2 497 000** zł

Polecam na sprzedaż ofertę domu jednorodzinnego położonego w pięknej okolicy na Osowie.

Nieruchomość bardzo atrakcyjnie położona w pobliżu Park Wkrzański oraz Gubałówka, bardzo dobry dojazd do j. Głębokiego, w pobliżu liczne spacerowe tereny zielone.

Na powierzchnię użytkową 198 m<sup>2</sup> składają się:

Parter:



- salon z otwartą kuchnią (52 m2) wyjściem na ogród ,
- pokój gościnny,
- łazienka z prysznicem i WC,
- pomieszczenie gospodarcze,
- korytarz

#### Piętro:

- główna bardzo duża sypialnia z prywatną łazienką oraz wyjściem na balkon,
- 2 mniejsze sypialnie,
- garderoba (możliwa aranżacja na dodatkowy pokój)
- łazienka z wanną i WC.

Dom wybudowany został w 2010r. na działce o powierzchni 785 m2. Budynek z cegły, w bryle znajduje się garaż 2 stanowiskowy o powierzchni 35,5 m2. Podłogi wykończone zostały deską oraz kafłami w łazienkach. W całym domu znajduje się ogrzewanie podłogowe, dodatkowo istnieje możliwość grzania przy użyciu pieca. Woda oraz kanalizacja z sieci miejskiej. Dom zabezpieczony został drzwiami antywłamaniowymi, alarmem oraz roletami zewnętrznymi. Powierzchnia całkowita domu to 238 m2.

Ogród automatycznie podlewany. Dodatkowo na działce znajduje się duża drewniana wiata z pomieszczeniem gospodarczym. Przed domem w obrębie działki wybrukowany podjazd do garażu z kostki.

Zapraszam na prezentację nieruchomości.



Symbol	<b>430907</b>	Stan budynku	<b>BARDZO DOBRY</b>
Symbol SWO	<b>430907</b>	Rodzaj nieruchomości	<b>DOM</b>
Rodzaj transakcji	<b>SPRZEDAŻ</b>	Status	<b>AKTUALNA</b>
Rodzaj rynku	<b>WTÓRNY</b>	Cena	<b>2 497 000, 00 PLN</b>
Cena za m2	<b>10 491, 60 PLN</b>	Kraj	<b>POLSKA</b>
Województwo	<b>ZACHODNIOPOMORSKI E</b>	Miejscowość	<b>Szczecin</b>
Dzielnica - osiedle	<b>Osów</b>	Powierzchnia całkowita	<b>238, 00 m<sup>2</sup></b>
Powierzchnia działki	<b>785, 00 m<sup>2</sup></b>	Kształt działki	<b>PROSTOKĄT</b>
Powierzchnia użytkowa	<b>198, 00 m<sup>2</sup></b>	Rodzaj domu	<b>WOLNOSTOJĄCY</b>
Rok budowy	<b>2010</b>	Standard	<b>BARDZO DOBRY</b>
Materiał ścian	<b>CEGŁA</b>	Typ kuchni	<b>PRZEŚWIT</b>
Liczba łazienek	<b>3</b>	Liczba pokoi	<b>5</b>
Ilość pięter [wliczając parter]	<b>1</b>	Energia elektryczna	✓
Podłączony gaz	✓	Podłączony wodociąg	✓
Podłączona kanalizacja	✓	Pokrycie dachu	<b>DACHÓWKA</b>
Garaż	✓	Miejsc garażowych	<b>2</b>
Ilość balkonów	<b>1</b>	Taras	✓
Ilość tarasów	<b>1</b>	Nr Licencji	<b>5183</b>



Sobiesław Berenda

507104500  
s.berenda@grupa-filar.pl

Więcej ofert na stronie **[www.grupa-filar.pl](http://www.grupa-filar.pl)**