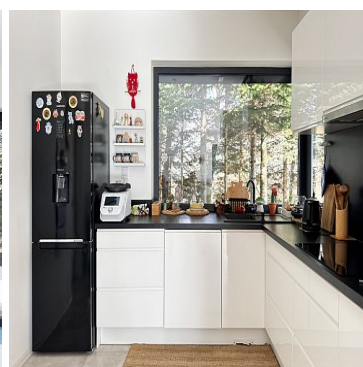
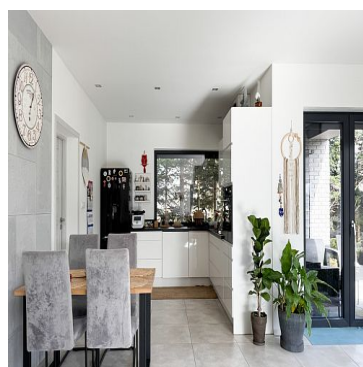
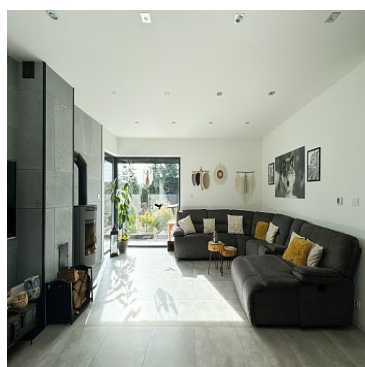


DOM NA SPRZEDAŻliczba pokoi: 3, pow. całkowita: 142,00 m², pow. działki: 1 281,00 m²,

Białuń

Cena **1 100 000** zł

Na sprzedaż!

Jednorodzinny dom o użytkowej powierzchni 105,39 m² zlokalizowany w miejscowości Białuń.Powierzchnia zabudowy: 142,00 m²Powierzchnia użytkowa: 105,39 m²Powierzchnia działki: 1281 m²Parterowy nowoczesny dom posadowiony na pięknie zagospodarowanej działce o powierzchni 1281 m².



Na dzienną powierzchnię domu składają się przestronny, dobrze doświetlony salon z kominkiem i aneksem kuchennym, a także małą, ale jakże niezbędną spiżarnią.

Dwie sypialnie, przedpokój, łazienka z prysznicem oraz osobne WC, pomieszczenie gospodarcze (kotłownia, pralnia, suszarnia)- stanowią drugą część domu.

Ogród:

w pełni zagospodarowany. Na podjeździe oraz dookoła domu ułożona kostka brukowa, przy budynku wiata na dwa samochody oraz miejsce do składowania drewna.

W ogrodzie znajdziecie Państwo wiele odmian roślin, które zaskakują różnorodnością oraz czasem kwitnienia- `Ten ogród żyje i zmienia się przez cały rok`.

Media:

- Instalacja gazowa
- instalacja fotowoltaiczna
- ogrzewanie podłogowe
- kominek
- szambo (szczelny zbiornik 10 000l)

Dzięki zastosowanym technologiom nieruchomość jest niedroga w utrzymaniu, a rachunki obniżone do minimum!!

W miejscowości:

- przystanek PKP
- szkoła podstawowa
- sklepy
- odległość od Goleniowa ok 5/7 km,
- super wyjazd na trasę Szczecin/ Świnoujście.

Zapraszamy na prezentację!



Symbol	431689	Stan budynku	IDEALNY
Symbol SWO	431689	Rodzaj nieruchomości	DOM
Rodzaj transakcji	SPRZEDAŻ	Status	AKTUALNA
Rodzaj rynku	WTÓRNY	Cena	1 100 000, 00 PLN
Cena za m2	7 746, 48 PLN	Kraj	POLSKA
Województwo	ZACHODNIOPOMORSKI E	Miejscowość	Białyń
Powierzchnia całkowita	142, 00 m²	Powierzchnia działki	1 281, 00 m²
Kształt działki	PROSTOKĄT	Powierzchnia użytkowa	105, 39 m²
Forma własności działki	WŁASNOŚĆ	Rodzaj domu	WOLNOSTOJĄCY
Rok budowy	2018	Standard	IDEALNY
Materiał ścian	INNA	Typ kuchni	PRZEŚWIT
Liczba łazienek	1	Liczba WC	1
Liczba pokoi	3	Liczba sypialni	2
Ilość pięter [wliczając parter]	1	Umeblowanie	PEŁNE
Źródło c.w.	INNE	Ogrzewanie	PODŁOGOWE
Energia elektryczna	✓	Podłączony gaz	✓
Podłączony wodociąg	✓	Rodzaj kanalizacji	SZAMBO
Pokrycie dachu	DACHÓWKA	Rodzaj podłogi	GRES,
Ogrodzenie	PEŁNE	Garaż	✓
Ogródek	✓	Kominek	✓
Taras	✓	Ilość tarasów	1
Nr Licencji	505		



Sobiesław Berenda

507104500
s.berenda@grupa-filar.pl

Więcej ofert na stronie **www.grupa-filar.pl**