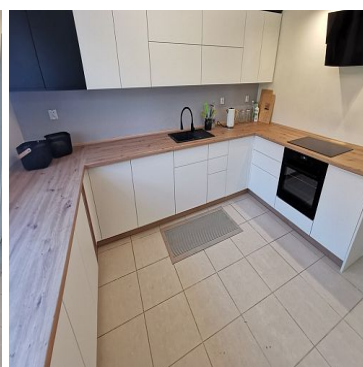
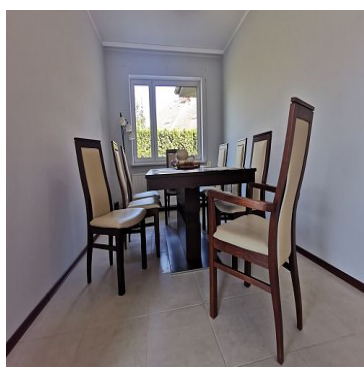
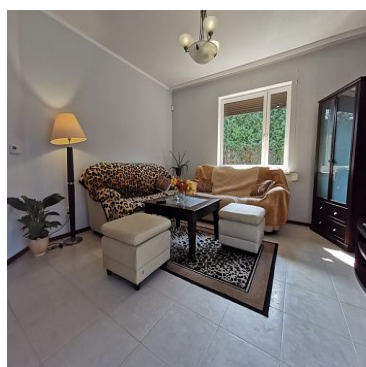


DOM NA WYNAJEM

liczba pokoi: 4, pow. całkowita: 160,00 m², pow. działki: 500,00 m²,
Szczecin, Warszewo

Cena **6 500** zł



Na wynajem dom wolnostojący o powierzchni 160 m². Na całkowity metraż nieruchomości składają się:

3 niezależne sypialnie (z jednej z nich wyjście na balkon, wyposażone w duże szafy, łóżka).

Salon (z wyjściem na taras oraz ogród).

Jadalnia (duży stół z 6 krzesłami)

Kuchnia (wyposażona w nowy sprzęt AGD).

Toaleta (na parterze).

Łazienka (na piętrze).



mediaRent
Twoje oferty tam gdzie Ty

Grupa Filar
ul. Tenisowa 29/5
507-104-500
biuro@grupa-filar.pl

Nieruchomość położona w cichym oraz ustronnym miejscu, idealna dla osób ceniących sobie spokój oraz komfort życia.

Dom wolnostojący z zadbanym ogrodem.

Garaż jednostanowiskowy.

Czynsz najmu 6500 zł

Opłaty za media według wskazania liczników.

Kaucja 6500 zł.

Zapraszam do kontaktu, oraz do zapoznania się z ofertą osobiście.



Symbol	432017	Stan budynku	BARDZO DOBRY
Symbol SWO	432017	Rodzaj nieruchomości	DOM
Rodzaj transakcji	WYNAJEM	Status	AKTUALNA
Cena	6 500, 00 PLN	Cena za m2	40, 63 PLN
Kraj	POLSKA	Województwo	ZACHODNIOPOMORSKI E
Miejscowość	Szczecin	Dzielnica - osiedle	Warszewo
Ulica	Tadeusza Wieczorowskiego	Powierzchnia całkowita	160, 00 m²
Powierzchnia działki	500, 00 m²	Powierzchnia użytkowa	160, 00 m²
Rodzaj domu	WOLNOSTOJĄCY	Rok budowy	2001
Standard	BARDZO DOBRY	Materiał ścian	INNA
Typ kuchni	ODDZIELNA	Liczba łazienek	1
Liczba WC	1	Liczba pokoi	4
Liczba sypialni	3	Ilość pięter [wliczając parter]	1
Źródło c.w.	GAZOWY 2-OBIEGOWY	Ogrzewanie	C.O. GAZOWE
Energia elektryczna	✓	Podłączony gaz	✓
Podłączony wodociąg	✓	Podłączona kanalizacja	✓
Monitoring	✓	Pokrycie dachu	DACHÓWKA
Ogrodzenie	PEŁNE	Garaż	✓
Miejsz garażowych	1	Ogródek	✓
Ilość balkonów	1	Taras	✓
Ilość tarasów	1	Nr Licencji	7216



Sobiesław Berenda

507104500
s.berenda@grupa-filar.pl

Więcej ofert na stronie **www.grupa-filar.pl**