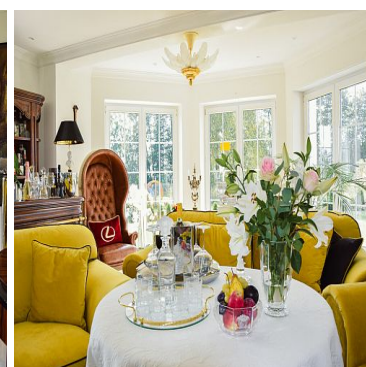


**DOM NA SPRZEDAŻ**liczba pokoi: 8, pow. całkowita: 309,23 m<sup>2</sup>, pow. działki: 2 976,00 m<sup>2</sup>,

Sławoszewo

Cena **3 950 000** zł**Luksusowa Posiadłość z Klasą: Prestiżowa Rezydencja w Otoczeniu Elegancji i Zieleni**

Ta wyjątkowa rezydencja położona jest na przestronnej działce o powierzchni 2976 m<sup>2</sup>, w otoczeniu zieleni, co zapewnia ciszę, spokój oraz prywatność, z dala od miejskiego zgiełku. Jednocześnie nieruchomość znajduje się **w dogodnej odległości od Szczecina i jeziora Głębokiego**, co czyni ją doskonałą opcją dla osób poszukujących równowagi między spokojnym otoczeniem a bliskością miasta.

Budynek został wybudowany w 2000 roku, a w roku 2022 przeszedł gruntowny remont, oferując nowoczesne i eleganckie wykończenie na najwyższym poziomie.

## Charakterystyka budynku:

**Powierzchnia** : 309 m<sup>2</sup>, na którą składają się:

**Poziom pierwszy:** 188 m<sup>2</sup>

**Poziom drugi:** 121 m<sup>2</sup>

**Dodatkowo strych o powierzchni około 90 m<sup>2</sup>.**

**Elewacja:** Stylowa biała fasada, idealnie kontrastująca z ciemną ceramiczną dachówką, tworzy harmonijny, elegancki wygląd.

## Rozkład pomieszczeń:

Rezydencja została zaplanowana na dwóch poziomach, co gwarantuje wygodne warunki mieszkalne, oddzielając strefy wspólne od prywatnych.

## Poziom pierwszy:

**Salon:** Przestronny, z kominkiem i częścią barową. Idealne miejsce do relaksu i organizowania spotkań towarzyskich.

**Kuchnia:** Elegancka, z wyjściem na przestronny taras, wyposażona w najwyższej klasy sprzęt AGD, który zadowoli nawet najbardziej wymagających kucharzy. Na tarasie znajdują się dwa stoły dla gości, co czyni go idealnym miejscem na przyjęcia na świeżym powietrzu. **Jadalnia:** Przestronna, z dużym stołem mieszczącym 14 osób, doskonała na rodzinne posiłki oraz eleganckie przyjęcia.

**Gabinet:** Stylowe i komfortowe miejsce do pracy, urządzone z dbałością o każdy detal, sprzyjające skupieniu.

**Łazienka:** Nowoczesna i elegancka, zaprojektowana z myślą o wygodzie i stylu.

**Hol:** Reprezentacyjny, z eleganckimi schodami prowadzącymi na galerię drugiego poziomu, podkreślający charakter rezydencji. **Wiatrołap:** Przestronny i elegancki, tworzący stylowe wejście do domu.

**Kotłownia z pralnią:** Funkcjonalna, praktycznie zorganizowana, zapewnia efektywne zarządzanie ogrzewaniem oraz komfortowe miejsce do prania i suszenia.

**Garaż:** Adaptowany na dwa samochody, przekształcony w dodatkową kuchnię w stylu włoskim z winniczką. To idealne miejsce dla miłośników gotowania i degustacji wina.

## Poziom drugi:

**Główna sypialnia:** Przestronna, z prywatnym salonem kąpielowym i wyjściem na taras - doskonałe miejsce na poranną kawę w otoczeniu przyrody.

**Garderoba:** Elegancka i przestronna, oferująca dużo miejsca na przechowywanie ubrań i akcesoriów.

**Dwie sypialnie gościnne:** Komfortowo urządzone, idealne dla odwiedzających gości, zapewniają wygodę i prywatność.

**Łazienka:** Nowoczesna i stylowa, dedykowana gościom, zaprojektowana z myślą o ich komforcie.

**Galeria:** Elegancka przestrzeń prowadząca do poszczególnych pomieszczeń na drugim poziomie, dodająca wnętrzu uroku.

## Bezpieczeństwo:

Nieruchomość spełnia najwyższe standardy bezpieczeństwa, oferując pełną ochronę i spokój mieszkańcom: Rolety antywłamaniowe Brama na pilota System monitoringu Alarm Całodobowa ochrona

## Ogród:

Przepięknie zaprojektowany ogród z własną studnią oraz fontanną stanowi idealne miejsce do relaksu. Automatyczny system nawadniania oraz staranna pielęgnacja zapewniają jego atrakcyjny wygląd przez cały rok, tworząc wspaniałą przestrzeń do wypoczynku na świeżym powietrzu.

Zapraszam do osobistego zapoznania się z tą wyjątkową rezydencją! To miejsce, w którym luksus łączy się z elegancją, a nowoczesność spotyka się z klasycznym stylem. Każdy detal tej posiadłości został starannie przemyślany, by zapewnić maksymalny komfort i spełnić oczekiwania najbardziej wymagających klientów. Przestronne wnętrza, nowoczesne udogodnienia oraz piękny ogród tworzą harmonijną całość, którą najlepiej docenić osobiście.



Symbol	<b>432354</b>	Stan budynku	<b>IDEALNY</b>
Symbol SWO	<b>432354</b>	Rodzaj nieruchomości	<b>DOM</b>
Rodzaj transakcji	<b>SPRZEDAŻ</b>	Status	<b>AKTUALNA</b>
Rodzaj rynku	<b>WTÓRNY</b>	Cena	<b>3 950 000, 00 PLN</b>
Cena za m2	<b>12 773, 66 PLN</b>	Kraj	<b>POLSKA</b>
Województwo	<b>ZACHODNIOPOMORSKI E</b>	Miejscowość	<b>Sławoszewo</b>
Powierzchnia całkowita	<b>309, 23 m<sup>2</sup></b>	Powierzchnia działki	<b>2 976, 00 m<sup>2</sup></b>
Kształt działki	<b>NIEREGULARNY</b>	Powierzchnia użytkowa	<b>309, 23 m<sup>2</sup></b>
Rodzaj domu	<b>WOLNOSTOJĄCY</b>	Rok budowy	<b>2000</b>
Standard	<b>WYSOKI STANDARD</b>	Materiał ścian	<b>BŁOCZKI BETONOWE</b>
Typ kuchni	<b>ODDZIELNA</b>	Liczba łazienek	<b>3</b>
Liczba WC	<b>1</b>	Liczba pokoi	<b>8</b>
Powierzchnia pokoi	<b>23, 61 34, 41 12, 76 17, 90 21, 34 8, 49 21, 67 19, 55</b>	Ilość pięter [wliczając parter]	<b>1</b>
Energia elektryczna	✓	Podłączony gaz	✓
Podłączony wodociąg	✓	Podłączona kanalizacja	✓
Monitoring	✓	Pokrycie dachu	<b>DACHÓWKA</b>
Garaż	✓	Miejsz garażowych	<b>2</b>
Powierzchnia tarasu	<b>25</b>		



Sobiesław Berenda

507104500  
s.berenda@grupa-filar.pl

Więcej ofert na stronie **[www.grupa-filar.pl](http://www.grupa-filar.pl)**