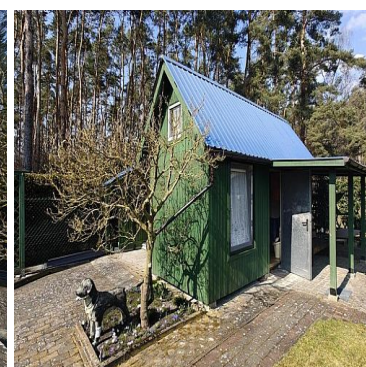
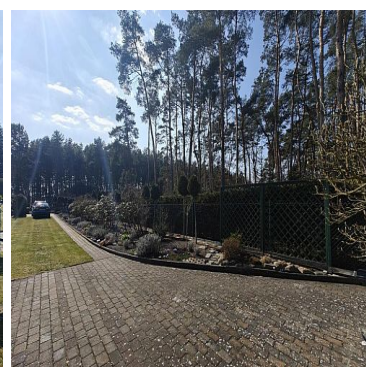
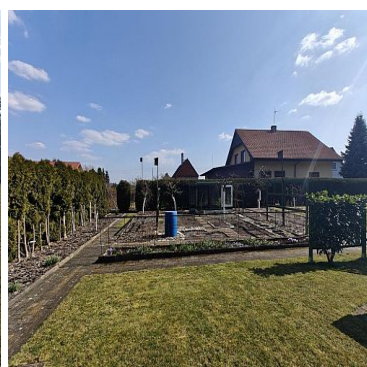


DZIAŁKA NA SPRZEDAŻ
pow. działki: 1 049,00 m²,
Modrzewie
Cena **199 500** zł



Przedstawiamy Państwu na sprzedaż wyjątkową działkę budowlaną o powierzchni 1049 m², położoną w urokliwej miejscowości Modrzewie, z bezpośrednim dostępem do drogi wojewódzkiej.

To idealne miejsce dla osób poszukujących ciszy, zieleni i przestrzeni, a jednocześnie chcących mieć dobry dojazd do Goleniowa czy Szczecina.

□ Dla działki została wydana decyzja o warunkach zabudowy, o następujących parametrach:

- zabudowa wolnostojąca, otynkowana do 2 kondygnacji: parter + poddasze użytkowe lub nieużytkowe,
- wskaźnik powierzchni zabudowy max 35%,



- dach stromy, dwuspadowy, o kącie nachylenia 30° - 45° ,
- dopuszczalna wysokość budynku do kalenicy 9 m,
- szerokość elewacji frontowej 10 m- 17 m,
- główna kalenica równoległa do drogi,

- ☐ Media:
- prąd - na działce,
 - woda - z sieci miejskiej w drodze, natomiast na działce obecnie jest własne ujęcie wody - studnia, do użytku ogrodowego,
 - kanalizacja- projektowana przydomowa oczyszczalnia, (brak sieci kanalizacji sanitarnej w miejscowości),
 - gaz- brak w miejscowości,

Działka jest już częściowo zagospodarowana - znajduje się na niej niewielki domek rekreacyjny (altanka), idealny na weekendowe wypady lub tymczasowe schronienie podczas budowy. Teren wyróżnia się pięknym zagospodarowaniem: znajduje się tu zadbane ogródki warzywne, drzewa owocowe, a także liczne nasadzenia - tuje, krzewy ozdobne oraz kwiaty, które nadają miejscu niepowtarzalnego uroku.

To działka z potencjałem - gotowa do realizacji projektu domu, ale także dająca przyjemność z przebywania na niej już teraz. Jeśli marzysz o spokojnym miejscu z zielenią, własnym ogrodem i dobrą lokalizacją, ta oferta może być właśnie dla Ciebie.

Modrzewie - niewielka, rozwijająca się miejscowość niedaleko Goleniowa, położona przy drodze nr 113. W miejscowości znajduje się stadnina koni, boisko sportowe, sklep Żabka, supermarket Dino.

- Odległość do Goleniowa - 6 km,
- Odległość do Wolina - 38 km,
- Odległość do Szczecina - 42 km,
- Odległość do Międzyzdrojów - 56 km,

☐ Zapraszam do kontaktu i obejrzenia działki na żywo - naprawdę warto!



| | | | |
|-----------------------------|--------------------------------|-------------------------|--------------------------------|
| Symbol | 432391 | Symbol SWO | 432391 |
| Rodzaj nieruchomości | DZIAŁKA | Rodzaj transakcji | SPRZEDAŻ |
| Status | AKTUALNA | Cena | 199 500, 00 PLN |
| Cena za m2 | 190, 18 PLN | Kraj | POLSKA |
| Województwo | ZACHODNIOPOMORSKI E | Miejscowość | Modrzewie |
| Posiada warunki zabudowy | ✓ | Powierzchnia działki | 1 049, 00 m² |
| Szerokość działki (mb.) | 21, 00 | Długość działki (mb.) | 48, 00 |
| Kształt działki | TRAPEZ | Forma własności działki | WŁASNOŚĆ |
| Energia elektryczna | ✓ | Podłączony wodociąg | ✓ |
| Źródło wody | WODA MIEJSKA | Nr Licencji | 26214 |



Sobiesław Berenda

507104500
s.berenda@grupa-filar.pl

Więcej ofert na stronie **www.grupa-filar.pl**