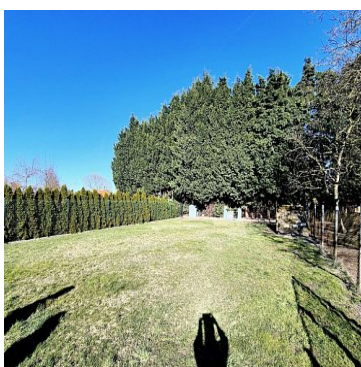
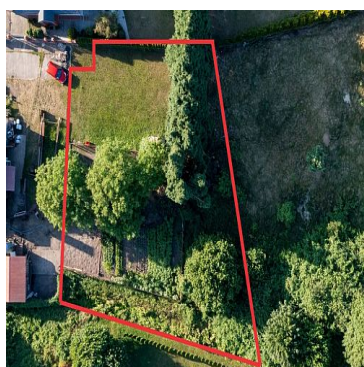


DZIAŁKA NA SPRZEDAŻ
pow. działki: 1 004,00 m²,
Trzebież
Cena **180 720** zł



Oferujemy na sprzedaż działkę budowlaną o powierzchni 1004m² położoną w cichej i malowniczej miejscowości Trzebież.

Działka w drugiej linii zabudowy od ulicy Kościuszki.

Media prąd, woda, gaz oraz kanalizacja znajdują się bezpośrednio przy drodze. Teren suchy i płaski.

Działka posiada kształt zbliżony do kwadratu i jest ogrodzona. Wokół zabudowa jednorodzinna.

Teren objęty jest miejscowym planem zagospodarowania przestrzennego - MJ.U (zabudowa mieszkaniowa jednorodzinna z dopuszczalnymi usługami towarzyszącymi). W ustaleniach szczegółowych znajdziemy m.in.:

- powierzchnia zabudowy do 50 % powierzchni działki;



- wysokość zabudowy do 2,5 kondygnacji;
- dachy symetryczne o kącie nachylenia połaci do 50 st.;
- konieczne pozostawienie powierzchni biologicznie czynnej na min. 30%;
- usługi wyłącznie nieuciążliwe.

Działka świetnie nadaje się do szybkiej zabudowy.

Do działki dojazd przez ustanowioną służebność.

Walory przyrodnicze sprawiają, że miejscowość Trzebież stawia na turystykę, sport i rekreację, przyciągając w sezonie wiele osób z powiatu i okolic.

W miejscowości znajdują się sklepy, szkoła podstawowa, marina oraz kompleks rekreacyjno-wypoczynkowy nad Zalewem Szczecińskim. Trzebież jest także doskonale skomunikowana z Policami i Szczecinem.

Zapraszam na prezentacje.



Symbol	432423	Symbol SWO	432423
Rodzaj nieruchomości	DZIAŁKA	Rodzaj transakcji	SPRZEDAŻ
Status	AKTUALNA	Rodzaj rynku	WTÓRNY
Cena	180 720, 00 PLN	Cena za m2	180, 00 PLN
Kraj	POLSKA	Województwo	ZACHODNIOPOMORSKI E
Miejscowość	Trzebież	Wygląd działki	ZABUDOWANA
Powierzchnia działki	1 004, 00 m²	Szerokość działki (mb.)	35, 00
Długość działki (mb.)	32, 00	Kształt działki	TRAPEZ
Rodzaj działki	BUDOWLANA	Forma własności działki	WŁASNOŚĆ
Rodzaj kanalizacji	MIEJSKA	Źródło wody	WODA MIEJSKA
Nr Licencji	3455		



Sobiesław Berenda

507104500
s.berenda@grupa-filar.pl

Więcej ofert na stronie **www.grupa-filar.pl**