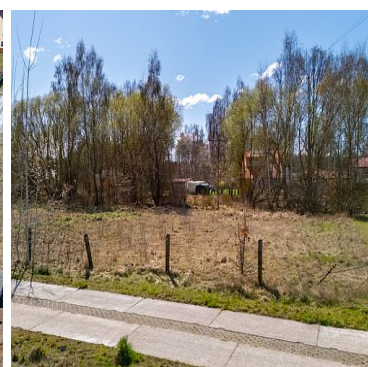
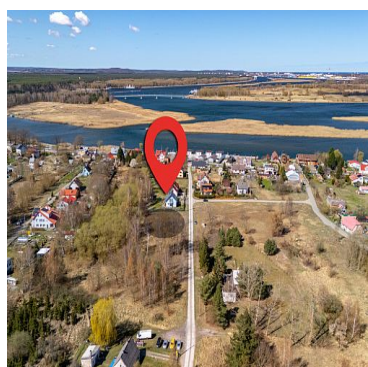
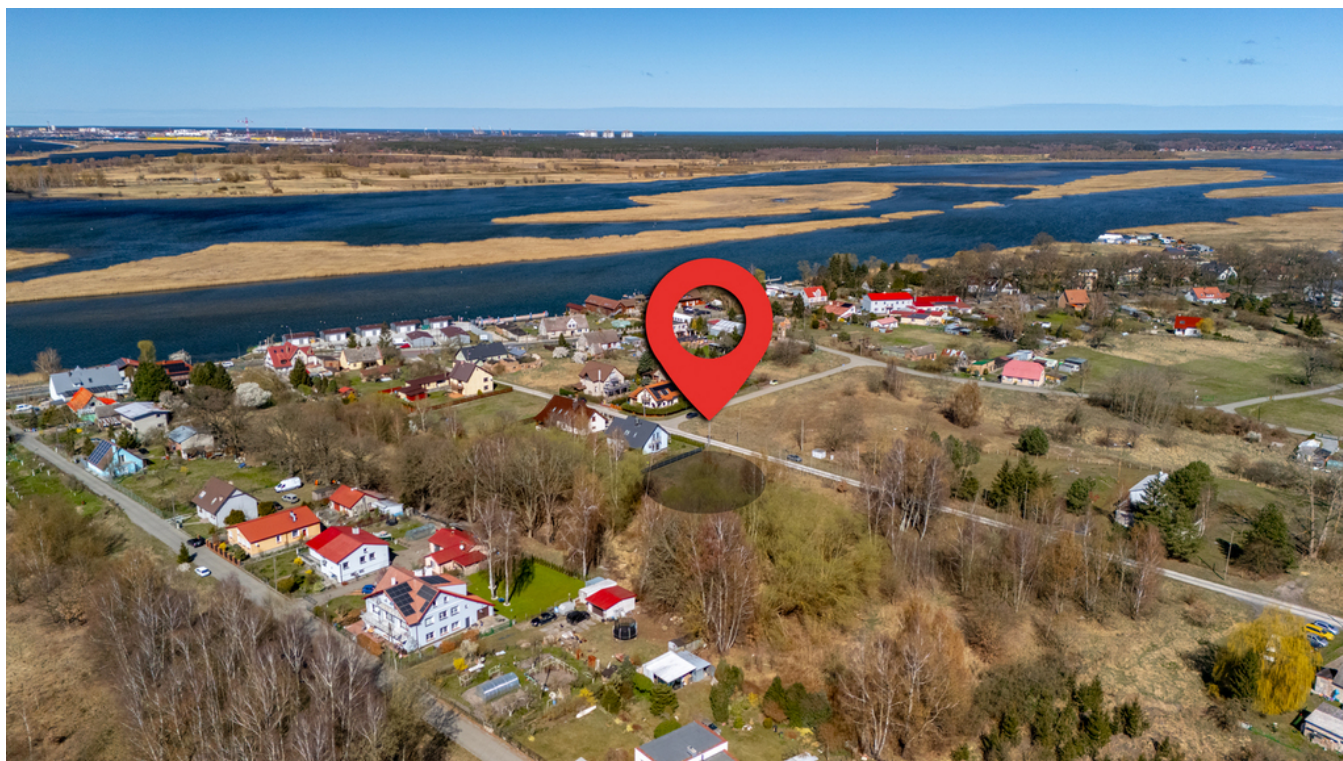


**DZIAŁKA NA SPRZEDAŻ**  
pow. działki: 1 243,00 m<sup>2</sup>,  
Świnoujście, Karsibór  
Cena **549 000** zł



**Jeżeli szukasz działki, w cichej i spokojnej okolicy, położonej między lasem a wodą (odpływ rzeki Świny), w niewielkiej odległości od morza i plaż, nie możesz przejść obojętnie obok tej oferty!**

Prezentowana działka położona w wypoczynkowej części **Świnoujścia na wyspie Karsibór**. Ma kształt prostokąta o powierzchni **1243 metrów kwadratowych**. Przybliżone wymiary to 37 m x 33,5 m. Do działki prowadzi gminna droga utwardzona. Wokół istnieją zabudowania - domy jednorodzinne. Media - prąd i woda w drodze. Brak sieci gazowej.

Aktualny Miejscowy Plan Zagospodarowania Przestrzennego (teren OM.VI.A.27) przewiduje zabudowę

mieszkaniową jednorodziną.

- dopuszczalny maksymalny wskaźnik powierzchni zabudowy - 30%,
- dopuszczalny maksymalny wskaźnik intensywności zabudowy - 50%,
- dopuszczalna maksymalna wysokość zabudowy - do 2 kondygnacji, lecz nie więcej niż HZ = 10,0 m,
- teren położony na obszarze NATURA 2000 - "Delta Świny" oraz "Wolin i Uznam"

Cicha, spokojna i zielona okolica położona zaledwie 10 km od ścisłego centrum Świnoujścia i 100 km od Szczecina. Kursują tu dwie linie komunikacji miejskiej jadące w kierunku dworca i kapitanatu portu. Zaledwie 200 metrów dzieli nas od najbliższego sklepu spożywczego (Odido), 250 metrów od przystanku komunikacji miejskiej (linia 5 i 5T), 300 metrów od restauracji Rybaczówka. Idealna oferta dla osób ceniących piękno przyrody, krajobrazów, otoczenie wody i lasów a także ciszę i spokój!

Właściciel posiada także drugą działkę o powierzchni 1261 m<sup>2</sup>, graniczącą z powyższą działką - istnieje możliwość zakupu obydwu działek i posiadania pięknego terenu o łącznej powierzchni ponad 2500 m<sup>2</sup>!

Po więcej szczegółów zapraszam do kontaktu!



Symbol	<b>432719</b>	Symbol SWO	<b>432719</b>
Rodzaj nieruchomości	<b>DZIAŁKA</b>	Rodzaj transakcji	<b>SPRZEDAŻ</b>
Status	<b>AKTUALNA</b>	Rodzaj rynku	<b>WTÓRNY</b>
Cena	<b>549 000, 00 PLN</b>	Cena za m2	<b>441, 67 PLN</b>
Kraj	<b>POLSKA</b>	Województwo	<b>ZACHODNIOPOMORSKI E</b>
Miejscowość	<b>Świnoujście</b>	Dzielnica - osiedle	<b>Karsibór</b>
Powierzchnia działki	<b>1 243, 00 m<sup>2</sup></b>	Kształt działki	<b>PROSTOKĄT</b>
Rodzaj działki	<b>BUDOWLANA</b>	Forma własności działki	<b>WŁASNOŚĆ</b>
Energia elektryczna	✓	Podłączony wodociąg	✓
Nr Licencji	<b>28639</b>		



Sobiesław Berenda

507104500  
s.berenda@grupa-filar.pl

Więcej ofert na stronie **[www.grupa-filar.pl](http://www.grupa-filar.pl)**